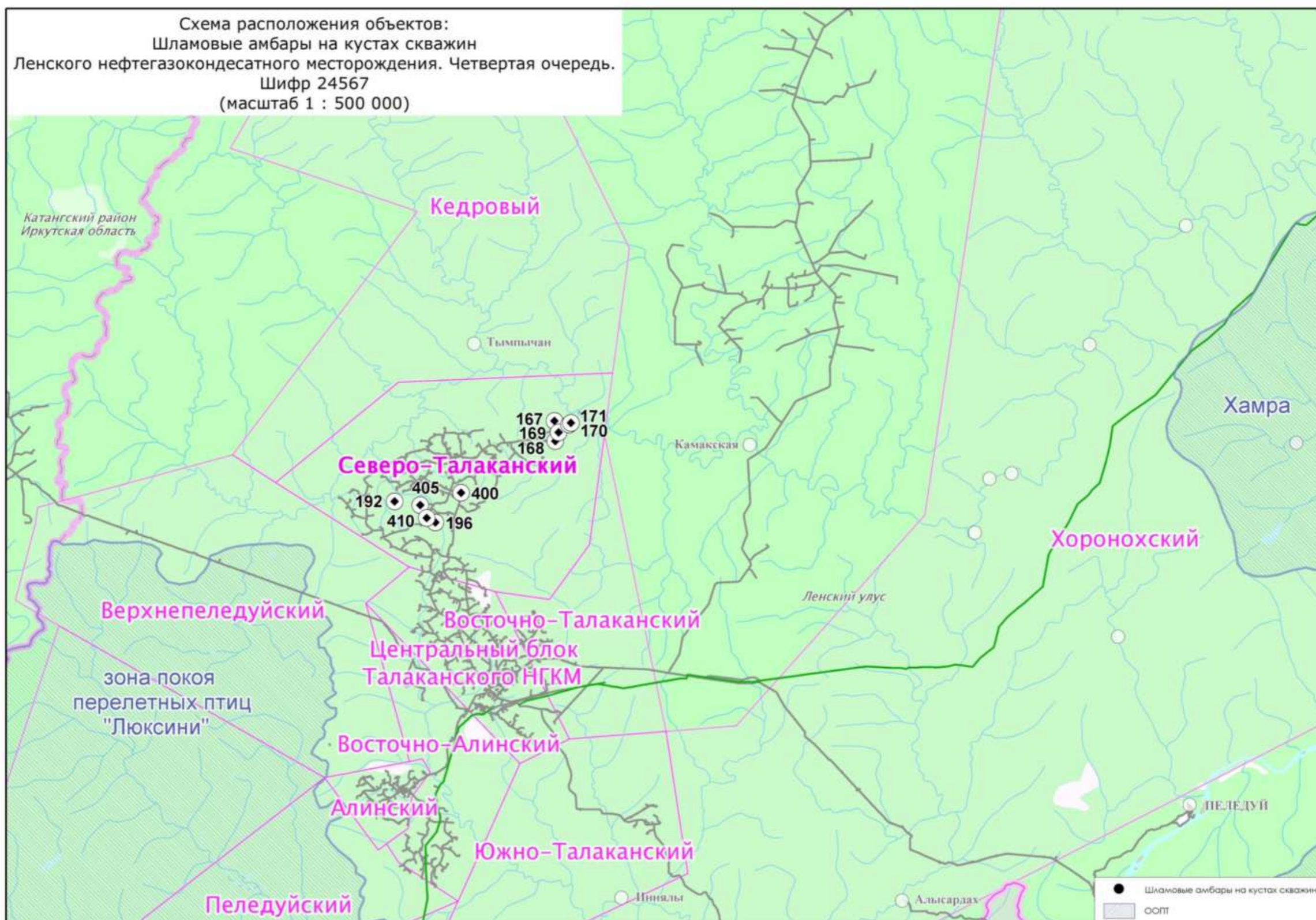


Приложение А
(обязательное)
Обзорная схема размещения объекта планируемой (намечаемой) деятельности



Взам. инв. №

Подп. и дата

Инв. № подл.

Изм.	Кол.уч.	Лист	№ док.	Подп.	Дата

24567-ПОВОС.ТЧ

Лист

109

Формат А3

**Приложение Б
(справочное)
Копии справочных документов**



**МИНИСТЕРСТВО
ПРИРОДНЫХ РЕСУРСОВ И ЭКОЛОГИИ
РОССИЙСКОЙ ФЕДЕРАЦИИ
(Минприроды России)**

ул. Б. Грузинская, д. 4/6, Москва, 125993
Тел. (499) 254-48-00, факс (499) 254-43-10
сайт: www.mnr.gov.ru
e-mail: minprirody@mnr.gov.ru
телерайн 112242 СФЕН

С.А. Ярославцеву
(ПАО «Сургутнефтегаз»)

out.uprr-ops@surgutneftgas.ru

27.06.2024 № 15-61/11461-ОГ

на № _____ от _____

О наличии/отсутствии ООПТ
№16977-ОГ/61 от 19.06.2024

Уважаемый Сергей Алексеевич!

Министерство природных ресурсов и экологии Российской Федерации рассмотрело письмо ПАО «Сургутнефтегаз» от 10.06.2024 № 29-01-59-2100, представленное Вашим обращением от 19.06.2024 № 16977-ОГ/61, о предоставлении информации о наличии особо охраняемых природных территорий (далее – ООПТ) федерального значения относительно испрашиваемых участков недр и в рамках установленной компетенции сообщает.

По сведениям, содержащимся в информационных ресурсах, испрашиваемые участки недр «Агапский», «Долганский», «Бахчинский», «Бысахтахский», «Верхнепеледуйский», «Восточно-Алинский», «Восточно-Талаканский», «Гиллябкинский», «Джункунский», «Кедровый», «Пеледуйский НЭ», «Пеледуйский НП», «Пилюдинский», «Рассохинский», «Северо-Талаканский», «Хоронохский», «Средневилючанский», «Станакский», «Тюмятинский», «Чайкинский», «Юряхский», «Южно-Березовский», с географическими координатами, указанными в письме от 10.06.2024 № 29-01-59-2100, не находятся в границах ООПТ федерального значения и их охранных зон.

Вместе с тем обращаем внимание, что согласно абзацу девятому статьи 3 Федерального закона от 10.01.2002 № 7-ФЗ «Об охране окружающей среды» хозяйственная и иная деятельность юридических и физических лиц, оказывающая воздействие на окружающую среду, осуществляется на основе принципа презумпции экологической опасности планируемой хозяйственной и иной деятельности.

Исп.: Резянов А.Х.
Конт. телефон: (499)252-23-61 (доб. 49-44)

Инва. № подл.	Подп. и дата	Взам. инв. №

Изм.	Кол.уч.	Лист	№ док.	Подп.	Дата

24567-ПОВОС.ТЧ

Лист

137

В случае затрагивания указанными участками территорий, имеющих ограничения по использованию и подлежащих особой защите (водные объекты, водоохранные зоны и прибрежные защитные полосы, леса, объекты растительного и животного мира, занесенные в Красную книгу Российской Федерации, красные книги субъектов Российской Федерации), при проектировании и осуществлении работ необходимо руководствоваться положениями Водного кодекса Российской Федерации, Лесного кодекса Российской Федерации, Земельного кодекса Российской Федерации, иных законодательных и нормативно-правовых актов Российской Федерации и субъектов Российской Федерации.

По вопросу получения информации о наличии ООПТ регионального значения, а также объектов растительного и животного мира, занесенных в красные книги субъектов Российской Федерации, необходимо обращаться в органы исполнительной власти соответствующего субъекта Российской Федерации.

В случае направления в Минприроды России иных аналогичных запросов для получения информации о наличии ООПТ федерального значения, просим предоставлять набор данных (географические координаты и карты/схемы участков недр/земельных участков/объектов) в формате, размещенном на сайте Минприроды России в разделе «Методические документы»:

https://www.mnr.gov.ru/docs/metodicheskie_dokumenty/o_poryadke_podachi_zaprosov_o_nalichii_otsutstvii_osobo_okhranyaemykh_prirodnikh_territoriy_dalee_oo/

Предоставление сведений в цифровом формате обеспечит сокращение сроков на обработку информации.



Заместитель директора Департамента -
 начальник Отдела экологического
 туризма и научной деятельности на
 особо охраняемых природных
 территориях

А.А. Тихненко

Инов. № подл.	Подп. и дата	Взам. инв. №

Изм.	Кол.уч.	Лист	№ док.	Подп.	Дата

24567-ПОВОС.ТЧ

Лист

137

Государственное бюджетное учреждение
Республики Саха (Якутия)
«Дирекция биологических ресурсов,
особо охраняемых природных
территорий и природных парков»



Саха Сириин государственной бюджетнай
тэрилтэтэ
«Биологической ресурсалар, ураты
харыстанар айылбалаах сирдэр уонна
аан айылгылар дириэксийэтэ»

ГБУ РС (Я) «ДБР ООПТ и ПП»

677005 г. Якутск, ул. Свердлова, 14

тел.: 22-57-49, факс: (411-2) 22-58-03
e-mail: dbroopt@yandex.ru

от «30» 03 2022 г.

№ 507/01-474

На исх. №б/и от 22.02.2022

Начальнику управления
поисково-разведочных работ
ПАО «Сургутнефтегаз»
Бутузову В.А.

О предоставлении информации

СПРАВКА

ГБУ РС (Я) «ДБР ООПТ и ПП» сообщает, что участки недр: Восточно-Алинский, Восточно-Талаканский, Северо-Талаканский, Южно-Талаканский, Бахчинский, Гиллябкинский, Кедровый, Станахский - **не затрагивают** особо охраняемые природные территории регионального значения, их охранных зон, также территорий зарезервированных под создание новых ООПТ республиканского значения

Участки недр Верхнепеледуйский, Пеледуйский (НЭ), Пеледуйский (НП) - **затрагивают** особо охраняемые природные территории местного значения зону покоя «Люксини» Ленского района.

Участок недр Хоронохский - **затрагивает** особо охраняемые природные территории регионального значения ГПЗ «Хамра» и зону покоя местного значения «Хотого» Ленского района.

Директор

С.Я. Сивцев

Жукова И.Д., УООПТ и ЗО,
8(4112)22-56-01

Инва. № подл.	Подп. и дата	Взам. инв. №

Изм.	Кол.уч.	Лист	№ док.	Подп.	Дата

24567-ПОВОС.ТЧ

Лист

137

**Муниципальное
образование
«ЛЕНСКИЙ РАЙОН»
Республики Саха
(Якутия)**



**Саха Өрөспүүбүлүкэтин
«ЛЕНСКЭЙ ОРОЙУОН»
муниципальной
тэриллинтэ**

ул. Ленина, 65, г. Ленск, Ленский
район, Республика Саха (Якутия),
678144

Тел. (411-37) 3-00-12, 3-00-18
e-mail: admin@lenskrayon.ru

Ленин уул., 65, Ленскэй к., Ленскэй
оройуонун, Саха Өрөспүүбүлүкэтин,
678144

Тел. (411-37) 3-00-12, 3-00-18
e-mail: admin@lenskrayon.ru

« 5 » 12 2023 г.
№ 01-09-5421/3
на № 18-62-15-76
от « 20 » 11 2023 г.

**О предоставлении
информации**

**ПАО «Сургутнефтегаз»
НГДУ «Талаканнефть»
Заместителю начальника
управления по
капитальному
строительству
Корягину А.М.
ул. Профсоюзов, 11/1
г. Сургут, ХМАО-Югра,
Тюменская область,
628418**

Уважаемый Александр Михайлович!

Муниципальное образование «Ленский район» в ответ на Ваш запрос по объектам капитального строительства:

«Здание производственное». Площадка производственная. Центральный блок Талаканского нефтегазоконденсатного месторождения.

«База производственная». Центральный блок Талаканского нефтегазоконденсатного месторождения.

«Куст скважин 68». Северо-Талаканское газонефтяное месторождение.

«Нефтегазопровод от куста скважин 68 до т.вр.67». Северо-Талаканское газонефтяное месторождение.

Инов. № подл.	Подп. и дата	Взам. инв. №

Изм.	Кол.уч.	Лист	№ док.	Подп.	Дата

24567-ПОВОС.ТЧ

Лист

137

«Линии электропередачи воздушные 6 кВ и дорога внутрипромысловая к кусту скважин 68». Северо-Талаканское газонефтяное месторождение.

«Кусты скважин 192, 196, 400, 405, 410». Ленское нефтегазоконденсатное месторождение.

«Нефтегазопроводы от кустов скважин 192, 196, 400, 405, 410». Ленское нефтегазоконденсатное месторождение.

«Линии электропередачи воздушные 6 кВ и дороги внутрипромысловые к кустам скважин 192, 196, 400, 405, 410». Ленское нефтегазоконденсатное месторождение.

«Линия электропередачи воздушная 35 кВ до ПС 35/6 кВ «Куст-160». Подстанция 35/6 «Куст-160». Ленское нефтегазоконденсатное месторождение сообщает, что особо охраняемые природные территории местного значения, территории традиционного природопользования малочисленных народов Севера, Сибири и Дальнего Востока РФ, а также особо ценные сельскохозяйственные угодья, коллективные или индивидуальные дачные и садово-огороднические участки, зоны округов санитарной (горно-санитарной) охраны лечебно-оздоровительных местностей, курорты и природные лечебные ресурсы, зоны затопления и подтопления, приаэродромные территории, полигоны, свалки и захоронения, лесопарковые зеленые пояса отсутствуют.

Информация о санитарных разрывах в границах земельных участков на территории Ленского района РС(Я), согласно предоставленным координатам отсутствует.

И.о. главы

Е.Г. Саморцев

Фомина Наталья Сергеевна 8(41137)30084

И.о. инв. №	Взам. инв. №
И.о. подл.	Подп. и дата

Изм.	Кол.уч.	Лист	№ док.	Подп.	Дата
------	---------	------	--------	-------	------

24567-ПОВОС.ТЧ

Лист

137

**Муниципальное
образование
«ЛЕНСКИЙ РАЙОН»
Республики Саха
(Якутия)**



**Саха Өрөспүүбүлүкэтин
«ЛЕНСКЭЙ ОРОЙУОН»
муниципальной
тэриллиитэ**

ул. Ленина, 65, г. Ленск, Ленский
район, Республика Саха (Якутия),
678144
Тел. (411-37) 3-00-12, 3-00-18
e-mail: admin@lenskrayon.ru

Ленин уул., 65, Ленскэй к., Ленскэй
оройуонун, Саха Өрөспүүбүлүкэтин,
678144
Тел. (411-37) 3-00-12, 3-00-18
e-mail: admin@lenskrayon.ru

« 3 » 11 2023 г.

№ 01-09-5984/3

на № 18-21-01-26-7282
от «26» октября 2023 г.

**Начальнику
НГДУ «Талаканнефть»
ПАО «Сургутнефтегаз»
Парфирьеву В.А.**

О предоставлении информации

Уважаемый Василий Анатольевич!

Муниципальное образование «Ленский район» сообщает, что в границах участков, предназначенных под строительство объектов капитального строительства:

«Кусты скважин 188,189». Ленское нефтегазоконденсатное месторождение;

«Нефтегазопроводы от кустов скважин 188,189». Ленское нефтегазоконденсатное месторождение;

«Линии электропередачи воздушные 6 кВ и дороги внутрипромысловые к кустам скважин 188,189». Ленское нефтегазоконденсатное месторождение;

«Кусты скважин 167, 168, 169, 170, 171». Ленское нефтегазоконденсатное месторождение;

«Нефтегазопроводы от кустов скважин 167, 168, 169, 170, 171». Ленское нефтегазоконденсатное месторождение;

«Линии электропередачи воздушные 6 кВ и дороги внутрипромысловые к кустам скважин 167, 168, 169, 170, 171». Ленское нефтегазоконденсатное месторождение:

Инва. № подл.	Подп. и дата	Взам. инв. №

Изм.	Кол.уч.	Лист	№ док.	Подп.	Дата

24567-ПОВОС.ТЧ

Лист

137

- особо охраняемые природные территории местного значения, отсутствуют;
- территории традиционного природопользования коренных малочисленных народов Севера, Сибири и Дальнего Востока Российской Федерации, отсутствуют;
- особо ценные сельскохозяйственные угодья отсутствуют;
- зоны округов санитарной (горно-санитарной) охраны лечебно-оздоровительных местностей, курортов и природных лечебных ресурсов, отсутствуют;
- информация о зонах затопления и подтопления отсутствует;
- аэродромы, приаэродромные территории отсутствуют;
- полигоны, свалки ТКО, состоящие в собственности муниципального образования, отсутствуют;
- захоронения, кладбища, санитарно-защитные зоны кладбищ, отсутствуют;
- лесопарковые зеленые пояса отсутствуют;
- информация о санитарно-защитных зонах и санитарных разрывах отсутствует.

И.о. главы



А.В. Черепанов

Алянкина Людмила Дмитриевна
(41137) 3-00-84

И.о. главы	Подп. и дата	Взам. инв. №					24567-ПОВОС.ТЧ	Лист 137
			Изм.	Кол.уч.	Лист	№ док.		

Департамент
Республики Саха (Якутия)
по охране объектов культурного
наследия



Саха Өрөспүүбүлүкэтин
Култуура нэһилиэстибэттин
объектарын харыстабылыгар
департамена

ул. Курашова, д.30, корпус 1, г. Якутск, Республика Саха (Якутия), 677005, тел. 50-64-81,
http://depohran_sakha.gov.ru E-mail: depokn@sakha.gov.ru

27.09.2023 № 01-21/1111

На №0908-23 от 13.09.2023 г.

Генеральному директору
ООО «ГеоКорд»
И.Г. Чедакиной

О предоставлении информации

Департамент Республики Саха (Якутия) по охране объектов культурного наследия в рамках согласования Акта №267 от 13.09.2023 года, проведенного аттестованным государственным экспертом В.Д. Волковым, рассмотрев документацию, содержащую результаты исследований, в соответствии с которыми определяется наличие или отсутствие объектов культурного наследия, включенных в Единый государственный реестр объектов культурного наследия РФ, выявленных объектов культурного наследия либо объектов, обладающих признаками объекта культурного наследия, на земельном участке, подлежащем воздействию земляных, строительных, мелиоративных, хозяйственных работ, работ по использованию лесов (за исключением работ, указанных в пунктах 3, 4 и 7 части 1 статьи 25 Лесного кодекса Российской Федерации) и иных работ сообщает, что на земельных участках по титулам:

№ п/п	Наименование стройки, объекта	Площадь, га
1	2	6
1	«Линии электропередачи воздушные 6 кВ и дороги внутрипромысловые на кусты скважин 314, 330, 336, 339, 403, 411, 417». Ленское нефтегазоконденсатное месторождение.	48,70
2	«Линии электропередачи воздушные 6 кВ и дороги внутрипромысловые к кустам скважин 152, 153, 154». Центральный блок Талаканского нефтегазоконденсатного месторождения	69,16
3	«Линии электропередачи воздушные 6 кВ и дороги внутрипромысловые к кустам скважин 168, 169». Центральный блок Талаканского нефтегазоконденсатного месторождения	7,13
4	«Линии электропередачи воздушные 6 кВ и дороги внутрипромысловые к кустам скважин 185, 412, 456». Ленское нефтегазоконденсатное месторождение.	15,86
5	«Линии электропередачи воздушные 6 кВ и дороги внутрипромысловые на кусты скважин 42, 43». Восточно-Алинское нефтегазоконденсатное месторождение.	16,10
6	«Линии электропередачи воздушные 6 кВ и дороги внутрипромысловые к кустам скважин 186, 187, 332, 441, 442». Ленское нефтегазоконденсатное месторождение.	31,99

Адаменко А.М.
506-487

Взам. инв. №	
Подп. и дата	
Инв. № подл.	

Изм.	Кол.уч.	Лист	№ док.	Подп.	Дата

24567-ПОВОС.ТЧ

Лист

137

7	«Нефтегазопроводы от кустов скважин 185, 412, 456». Ленское нефтегазоконденсатное месторождение.	2,89
8	«Линии электропередачи воздушные 6 кВ и дороги внутрипромысловые к кустам скважин 193, 194, 195, 402, 413, 447». Ленское нефтегазоконденсатное месторождение.	33,22
9	«Здание инженерно-технических служб». База производственная УЭСХ. Центральный блок Талаканского нефтегазоконденсатного месторождения	1,04
10	«Здание пункта контрольно-пропускного». 76 км дороги автомобильной п.Витим – Центральный блок Талаканского нефтегазоконденсатного месторождения	1,33
11	«Кусты скважин 185, 412, 456». Ленское нефтегазоконденсатное месторождение.	25,43
12	«Нефтегазопровод от куста скважин 160 до т.вр.160. Водовод высоконапорный от т.вр.160 до куста скважин 160». Центральный блок Талаканского нефтегазоконденсатного месторождения	2,60
13	«Линия электропередачи воздушная 6 кВ и дорога внутрипромысловая к кусту скважин 160». Центральный блок Талаканского нефтегазоконденсатного месторождения	9,32
14	«Куст скважин 160». Центральный блок Талаканского нефтегазоконденсатного месторождения.	8,71
15	«Нефтегазопроводы от кустов скважин 162, 401, 406». Ленское нефтегазоконденсатное месторождение.	0,94
16	«Линии электропередачи воздушные 6 кВ и дороги внутрипромысловые к кустам скважин 162, 401, 406». Ленское нефтегазоконденсатное месторождение	2,88
17	«Куст скважин 162, 401, 406». Ленское нефтегазоконденсатное месторождение.	25,14
18	«Нефтегазопроводы от куста скважин 67». Северо-Талаканское газонефтяное месторождение.	2,92
19	«Линия электропередачи воздушная 6 кВ и дороги внутрипромысловые к кусту скважин 67». Северо-Талаканское газонефтяное месторождение	25,90
19.1	Куст скважин 67. Северо-Талаканское газонефтяное месторождение.	8,44
20	«Здание производственное». База производственная. Центральный блок Талаканского нефтегазоконденсатного месторождения	0,15
20.1	«База производственная». Центральный блок Талаканского нефтегазоконденсатного месторождения.	0,17
21	«Куст скважин 68». Северо-Талаканское газонефтяное месторождение	9,41
22	«Нефтегазопровод от куста скважин 68 до т.вр.67». Северо-Талаканское газонефтяное месторождение	0,66
23	«Линии электропередачи воздушные 6 кВ и дорога внутрипромысловая к кусту скважин 68». Северо-Талаканское газонефтяное месторождение	11,67
24	«Кусты скважин 69, 70, 71, 72, 73». Северо-Талаканское газонефтяное месторождение	50,72
25	«Нефтегазопроводы от кустов скважин 69, 70, 71, 72, 73». Северо-Талаканское газонефтяное месторождение	8,79
26	«Линии электропередачи воздушные 6 кВ и дороги внутрипромысловые к кустам скважин 69, 70, 71, 72, 73». Северо-Талаканское газонефтяное месторождение	68,38
27	«Кусты скважин 188, 189». Ленское нефтегазоконденсатное месторождение	20,29
28	«Нефтегазопроводы от кустов скважин 188, 189». Ленское нефтегазоконденсатное месторождение	2,36
29	«Линии электропередачи воздушные 6 кВ и дороги внутрипромысловые к кустам скважин 188, 189». Ленское нефтегазоконденсатное месторождение	15,62
30	«Кусты скважин 192, 196, 400, 405, 410». Ленское нефтегазоконденсатное месторождение	47,04
31	«Нефтегазопроводы от кустов скважин 192, 196, 400, 405, 410». Ленское нефтегазоконденсатное месторождение	7,26
32	«Линии электропередачи воздушные 6 кВ и дороги внутрипромысловые к кустам скважин 192, 196, 400, 405, 410». Ленское нефтегазоконденсатное месторождение	42,70

Адаменко А.М.
506-487

Взам. инв. №

Подп. и дата

Инв. № подл.

Изм.	Кол.уч.	Лист	№ док.	Подп.	Дата

24567-ПОВОС.ТЧ

Лист

137

33	«Кусты скважин 163, 165, 166, 452, 454». Ленское нефтегазоконденсатное месторождение	50,39
34	«Нефтегазопроводы от кустов скважин 163, 165, 166, 452, 454». Ленское нефтегазоконденсатное месторождение	8,00
35	«Линии электропередачи воздушные 6 кВ и дороги внутрипромысловые к кустам скважин 163, 165, 166, 452, 454». Ленское нефтегазоконденсатное месторождение	54,43
36	«Кусты скважин 167, 168, 169, 170, 171». Ленское нефтегазоконденсатное месторождение	45,39
37	«Нефтегазопроводы от кустов скважин 167, 168, 169, 170, 171». Ленское нефтегазоконденсатное месторождение	16,04
38	«Линии электропередачи воздушные 6 кВ и дороги внутрипромысловые к кустам скважин 167, 168, 169, 170, 171». Ленское нефтегазоконденсатное месторождение	63,84
39	Линия электропередачи воздушная 35 кВ до ПС 35/6 кВ "Куст-160". Подстанция 35/6 кВ "Куст-160". Ленское нефтегазоконденсатное месторождение.	46,65
40	"Здание производственное административное". База производственного обслуживания СМТ-1. Центральный блок Талаканского нефтегазоконденсатного месторождения	0,29
	ИТОГО:	909,95

отсутствуют объекты культурного наследия, включенные в Единый государственный реестр объектов культурного наследия (памятников истории и культуры) народов Российской Федерации, выявленные объекты культурного наследия и объекты, обладающие признаками объекта культурного (в т. ч. археологического) наследия.

Испрашиваемый земельный участок расположен вне зон охраны и защитных зон объектов культурного наследия.

Департамент Республики Саха (Якутия) по охране объектов культурного наследия согласен с заключением ГИКЭ.

Руководитель



Н.А. Макаров

Адамснко А.М.
506-487

Инов. № подл.	Подп. и дата	Взам. инв. №

Изм.	Кол.уч.	Лист	№ док.	Подп.	Дата

24567-ПОВОС.ТЧ

Лист

137

Министерство
по развитию институтов
гражданского общества
Республики Саха (Якутия)



Саха Өрөспүүбүлүкэтин
Гражданскай уопсастыба
институттары сайдытыгар
министэриститэ

пр.Ленина, д. 22, каб. 203, г.Якутск, 677000 тел. (4112)507-332,
e-mail: minobchestvo@sakha.gov.ru, https:// minobchestvo.sakha.gov.ru

21.05.2020 г. № 3010-1С
На №01-04-32-1599 от 15.05.2020

Начальнику управления
перспективного развития
ПАО «Сургутнефтегаз» на
территории Республики Саха
(Якутия) и Восточной Сибири
В.В. Бандерову

О предоставлении информации

Министерство по развитию институтов гражданского общества Республики Саха (Якутия), рассмотрев Ваш письменный запрос, сообщает следующее.

Территорий традиционного природопользования и традиционной хозяйственной деятельности коренных малочисленных народов Севера республиканского и местного значения на территории муниципального образования Ленский район Республики Саха (Якутия) не образовано.

По данным информационного портала Управления Министерства юстиции Российской Федерации по Республике Саха (Якутия), на территории муниципального образования Ленский район Республики Саха (Якутия) не зарегистрированы родовые общины коренных малочисленных народов Севера.

С уважением,
и.о.министра

И.П.Луцкан

Инов. № подл.	Подп. и дата	Взам. инв. №

Изм.	Кол.уч.	Лист	№ док.	Подп.	Дата

24567-ПОВОС.ТЧ

Лист

137

Департамент ветеринарии
Республики Саха (Якутия)



Саха Өрөспүүбүлүкэтин
Ветеринарияҕа департамена

ул. Курашова, 30/1, г. Якутск, Республика Саха (Якутия), 677000; тел./факс: 8(4112) 34-00-71;
e-mail: depvetsakha@mail.ru, depvet@vetsakha.ru, http://sakha.gov.ru/

13 августа 2020 г. № 26/03-01/5385
На №

НГДУ "Талаканнефть" ПАО
"Сургутнефтегаз"
628404, г. Сургут, Ханты-Мансийский
автономный округ – Югра,
ул. Энтузиастов, д. 30/1,
Тел.: 8(3462) 41-03-04;
Факс: (3462) 41-03-05.

ЗАКЛЮЧЕНИЕ

на проведение агрономелиоративных, изыскательных,
гидромелиоративных, строительных и других работ

Выдано НГДУ "Талаканнефть" ПАО "Сургутнефтегаз" о том, что на территории лицензионных участков:

- «Северо-Талаканский ЛУ, Верхнепеледуйский ЛУ, Восточно-Талаканский ЛУ, Центральный блок Талаканского нефтегазоконденсатного месторождения, Восточно-Алинский ЛУ, Алинский ЛУ, Пеледуйский ЛУ, Южно-Талаканский ЛУ» расположенных в Ленском районе Республики Саха (Якутия), в радиусе 1000 м от границ, включая географические координаты их углов, очаги опасных болезней животных, места захоронений, скотомогильники и биотермические ямы отсутствуют.

Руководитель

П.Л. Петров

Турантаев П.Н.
42-06-58, IP 62-615

Инов. № подл.	Подп. и дата	Взам. инв. №

Изм.	Кол.уч.	Лист	№ док.	Подп.	Дата

24567-ПОВОС.ТЧ

Лист

137

Приложение В
(справочное)
Схемы расположения пунктов ПЭМ

Схема расположения пунктов экологического мониторинга
площадки куста скважин №167 Северо-Талаканского участка недр
(Ленское месторождение)



Условные обозначения

- контрольный пункт отбора проб
- фоновый пункт отбора проб
- куст скважин
- доро́га автомобильная
- объект размещения отходов
- - - - - реки и ручьи пересыхающие
- линии поверхностного стока

Участок недр	Местоположение	Статус	Расстояние от границы площадки до пункта отбора проб, м	Координаты (WGS84)	
				Долгота	Широта
Северо-Талаканский	к.167	контроль	50м	111:02:28	60:09:58
		фон	50м	111:02:39	60:09:50

Взам. инв. №

Подп. и дата

Инв. № подл.

Изм.	Кол.уч.	Лист	№ док.	Подп.	Дата

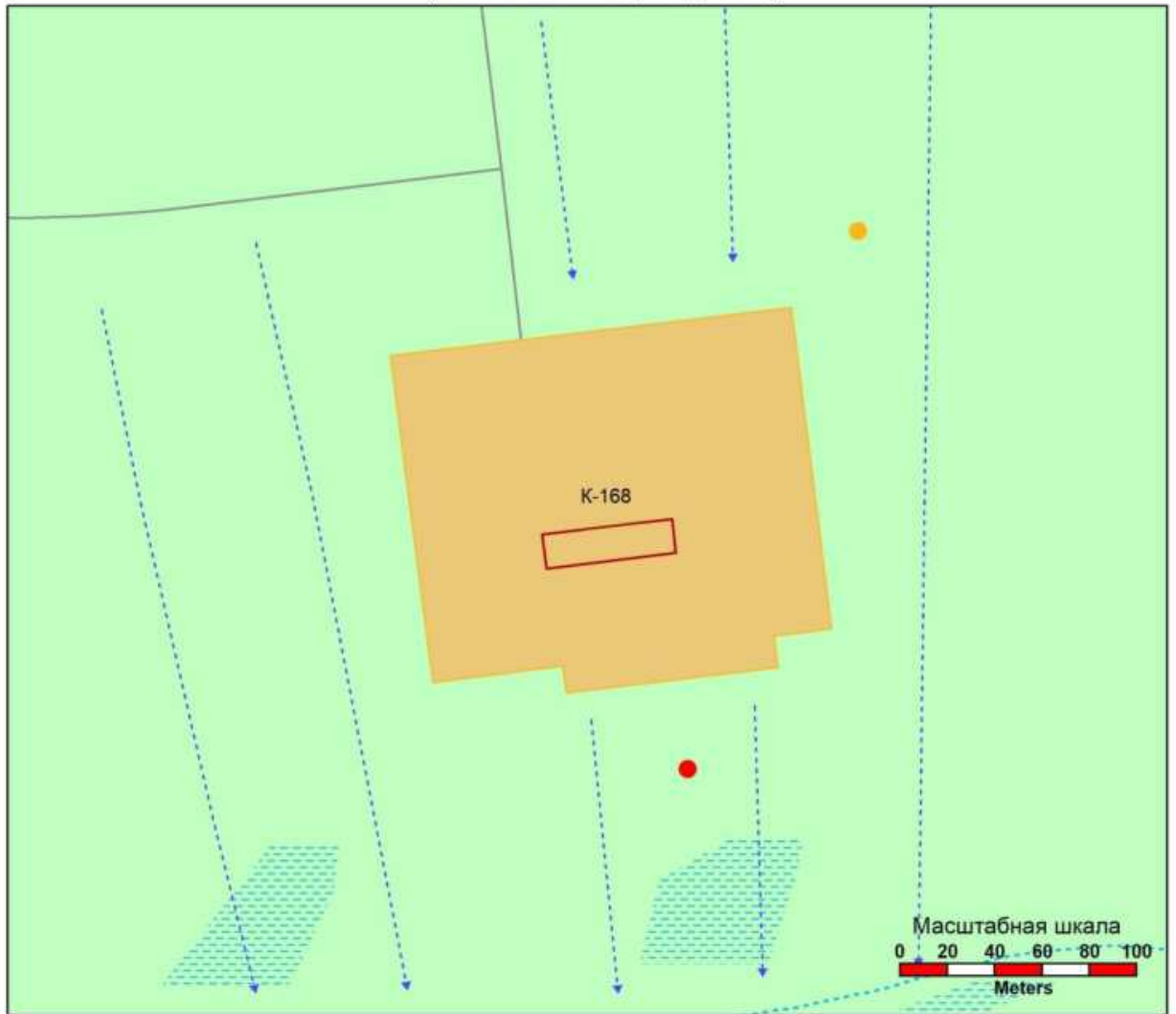
24567-ПОВОС.ТЧ

Лист

137

Формат А4

Схема расположения пунктов экологического мониторинга площадки куста скважин №168 Северо-Талаканского участка недр (Ленское месторождение)



Условные обозначения

- контрольный пункт отбора проб
- фоновый пункт отбора проб
- куст скважин
- автомобильная дорога
- объект размещения отходов
- - - - - реки и ручьи пересыхающие
- линии поверхностного стока

Участок недр	Местоположение	Статус	Расстояние от границы площадки до пункта отбора проб, м	Координаты (WGS84)	
				Долгота	Широта
Северо-Талаканский	к.168	фон	50м	111:03:00	60:08:21
		контроль	50м	111:02:54	60:08:11

Инва. № подл.	Подп. и дата	Взам. инв. №

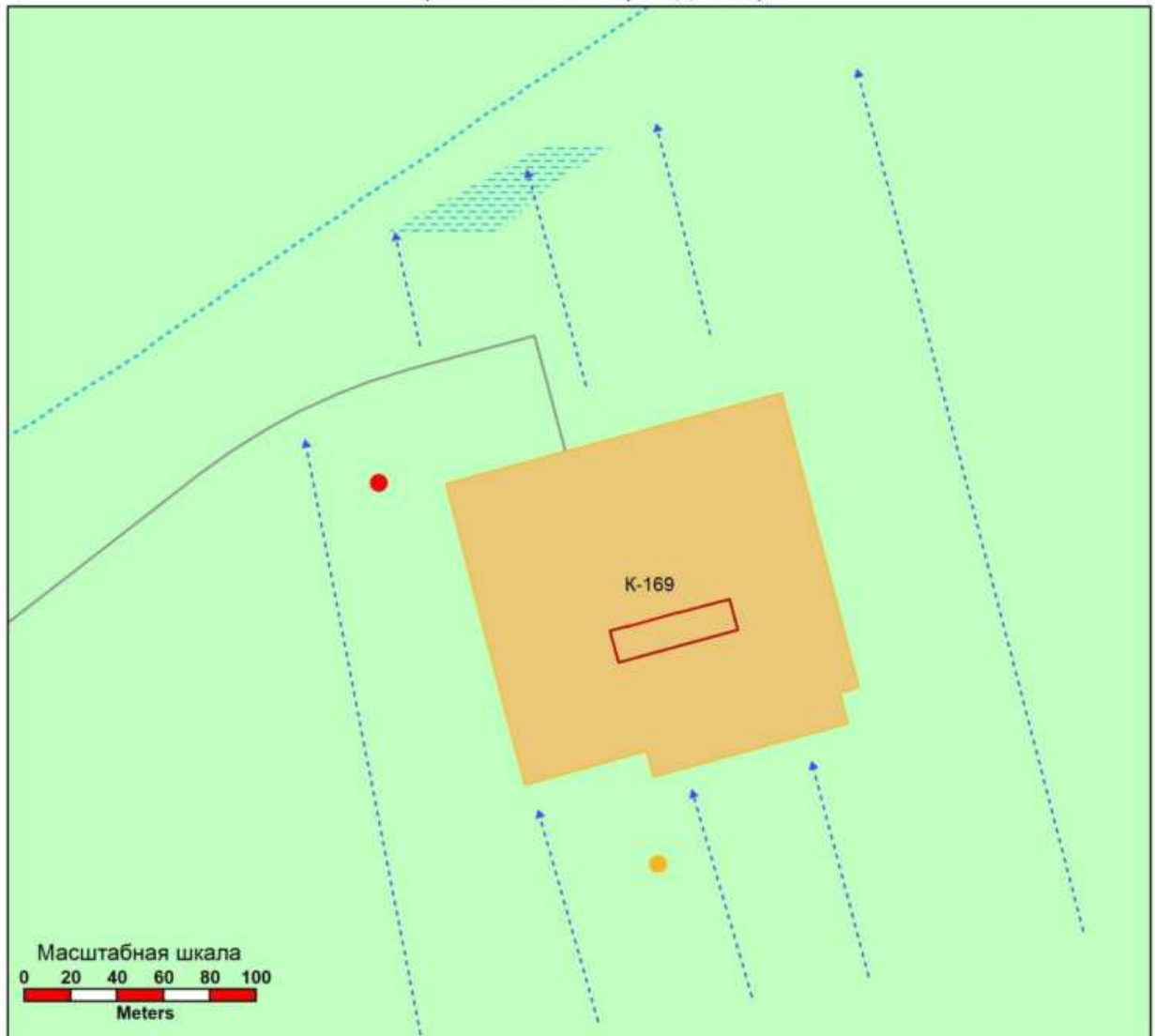
Изм.	Кол.уч.	Лист	№ док.	Подп.	Дата

24567-ПОВОС.ТЧ

Лист

137

Схема расположения пунктов экологического мониторинга
площадки куста скважин №169 Северо-Талаканского участка недр
(Ленское месторождение)



Условные обозначения

- контрольный пункт отбора проб
- фоновый пункт отбора проб
- куст скважин
- дорога автомобильная
- объект размещения отходов
- реки и ручьи пересыхающие
- линии поверхностного стока

Участок недр	Местоположение	Статус	Расстояние от границы площадки до пункта отбора проб, м	Координаты (WGS84)	
				Долгота	Широта
Северо-Талаканский	к.169	фон	50м	111:03:39	60:08:39
		контроль	50м	111:03:29	60:08:46

Инва. № подл.	Подп. и дата	Взам. инв. №
---------------	--------------	--------------

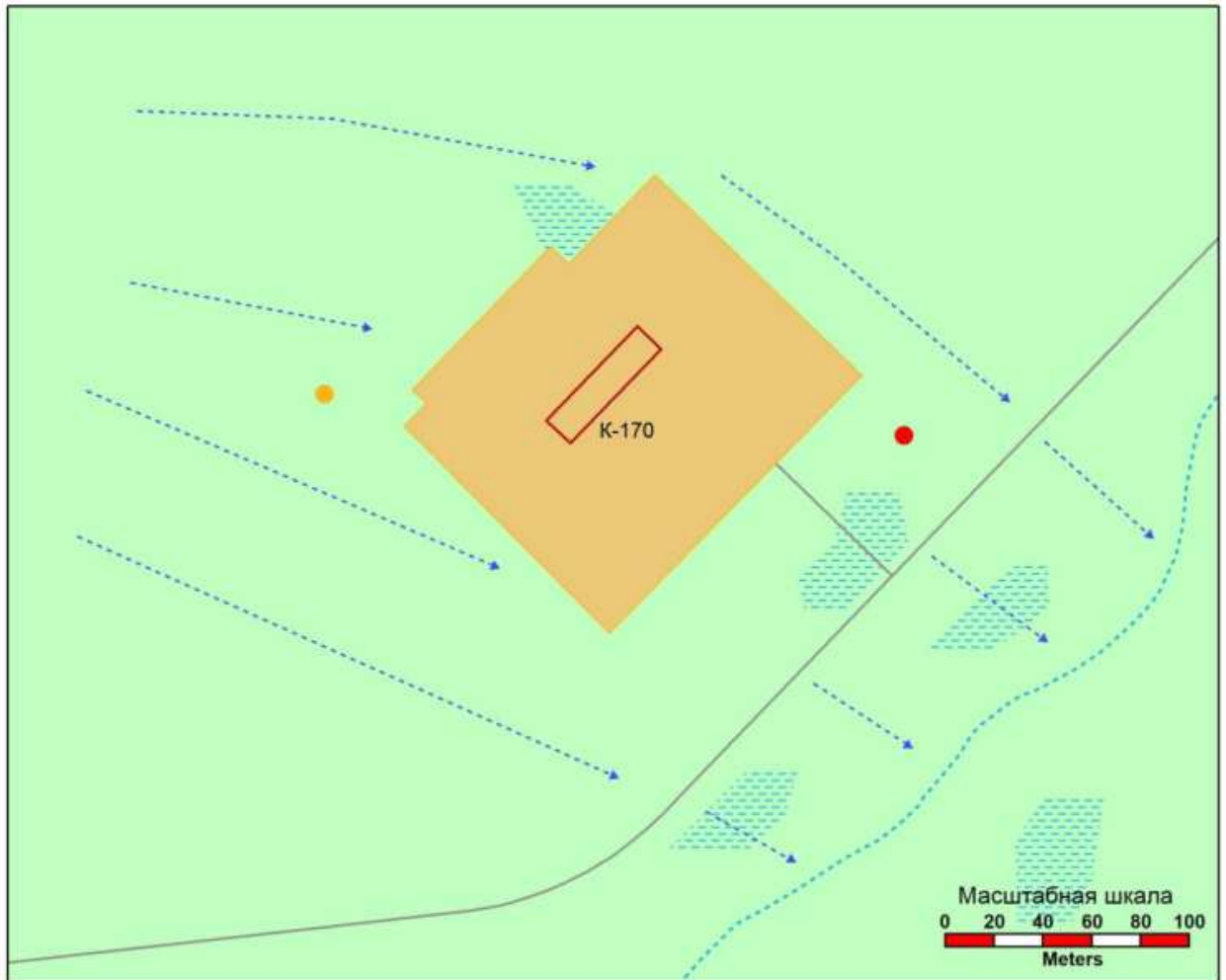
Изм.	Кол.уч.	Лист	№ док.	Подп.	Дата
------	---------	------	--------	-------	------

24567-ПОВОС.ТЧ

Лист

137

Схема расположения пунктов экологического мониторинга
площадки куста скважин №170 Северо-Талаканского участка недр
(Ленское месторождение)



Условные обозначения

- контрольный пункт отбора проб
- фоновый пункт отбора проб
- куст скважин
- доро́га автомобильная
- объект размещения отходов
- - - - - реки и ручьи пересыхающие
- > линии поверхностного стока

Участок недр	Местоположение	Статус	Расстояние от границы площадки до пункта отбора проб, м	Координаты (WGS84)	
				Долгота	Широта
Северо-Талаканский	к.170	контроль	50м	111:05:13	60:09:37
		фон	50м	111:04:50	60:09:38

Взам. инв. №

Подп. и дата

Инв. № подл.

Изм.	Кол.уч.	Лист	№ док.	Подп.	Дата

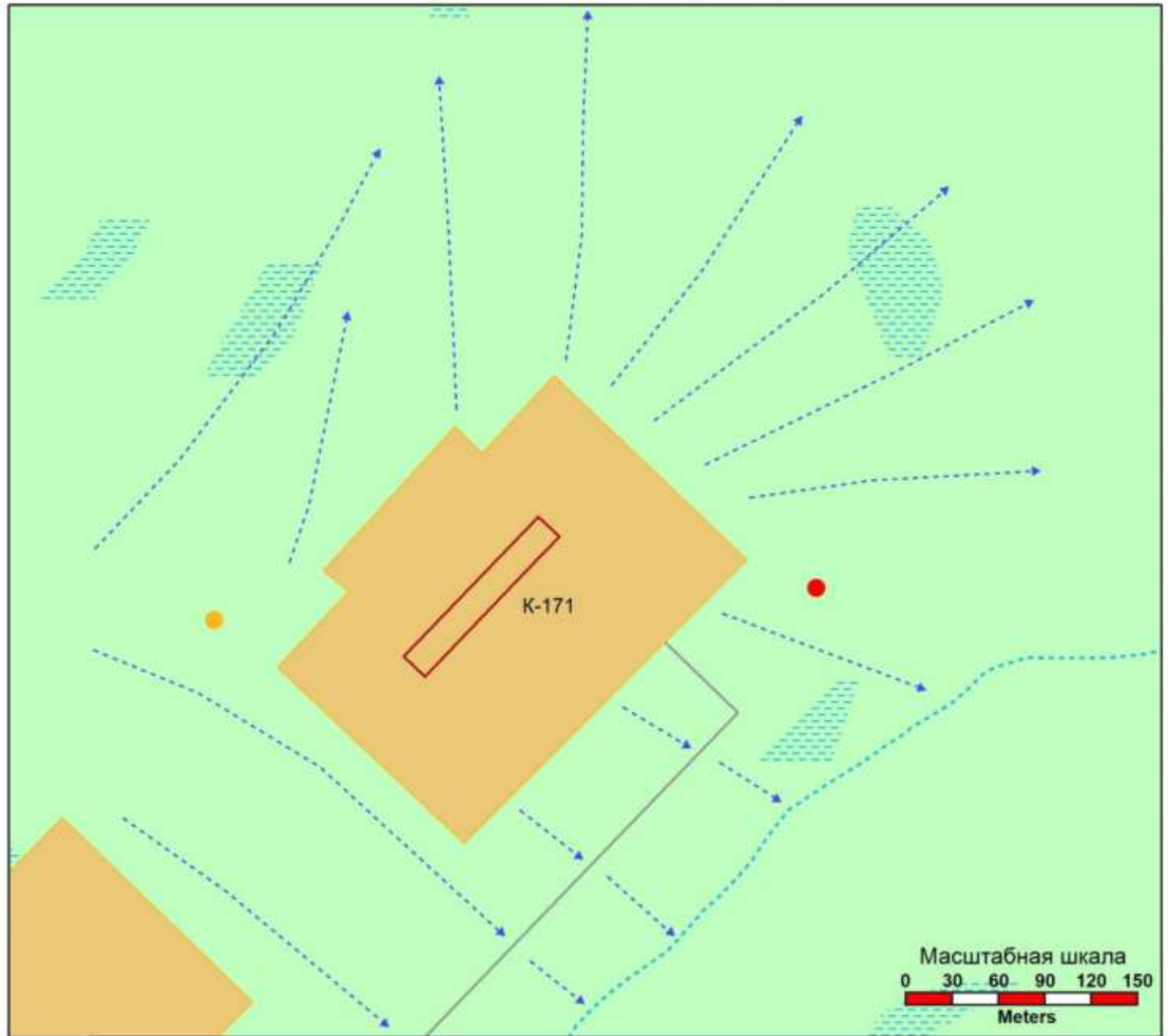
24567-ПОВОС.ТЧ

Лист

137

Формат А4

Схема расположения пунктов экологического мониторинга
площадки куста скважин №171 Северо-Талаканского участка недр
(Ленское месторождение)



Условные обозначения

- контрольный пункт отбора проб
- фоновый пункт отбора проб
- куст скважин
- дорога автомобильная
- объект размещения отходов
- реки и ручьи пересыхающие
- линии поверхностного стока

Участок недр	Местоположение	Статус	Расстояние от границы площадки до пункта отбора проб, м	Координаты (WGS84)	
				Долгота	Широта
Северо-Талаканский	к.171	контроль	50м	111:05:09	60:09:46
		фон	50м	111:05:35	60:09:47

Инва. № подл.	Подп. и дата	Взам. инв. №

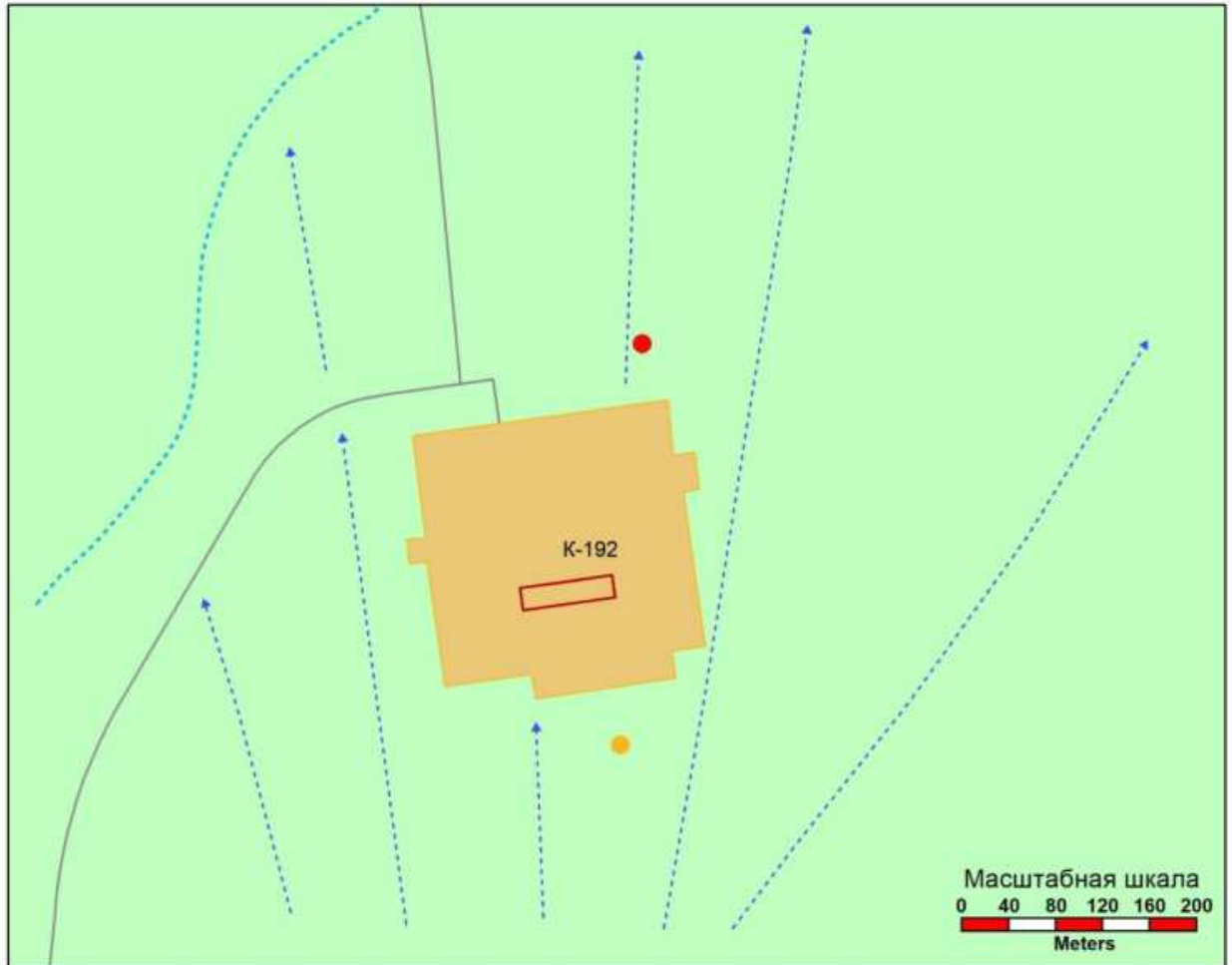
Изм.	Кол.уч.	Лист	№ док.	Подп.	Дата

24567-ПОВОС.ТЧ

Лист

137

Схема расположения пунктов экологического мониторинга
площадки скважин №192 Северо-Талаканского (Ленское НГКМ) участка недр



Условные обозначения

- контрольные пункты отбора проб
- фоновый пункт отбора проб
- куст скважин
- дорога автомобильная
- ⋯ реки и ручьи пересыхающие
- объект размещения отходов
- ▶ линии поверхностного стока

Участок недр	Местоположение	Статус	Расстояние от границы площадки до пункта отбора проб, м	Координаты (WGS84)	
				Долгота	Широта
Северо-Талаканский	к.192	контроль	50м	110:36:41	60:03:24
		фон	50м	110:36:40	60:03:13

Взам. инв. №

Подп. и дата

Инв. № подл.

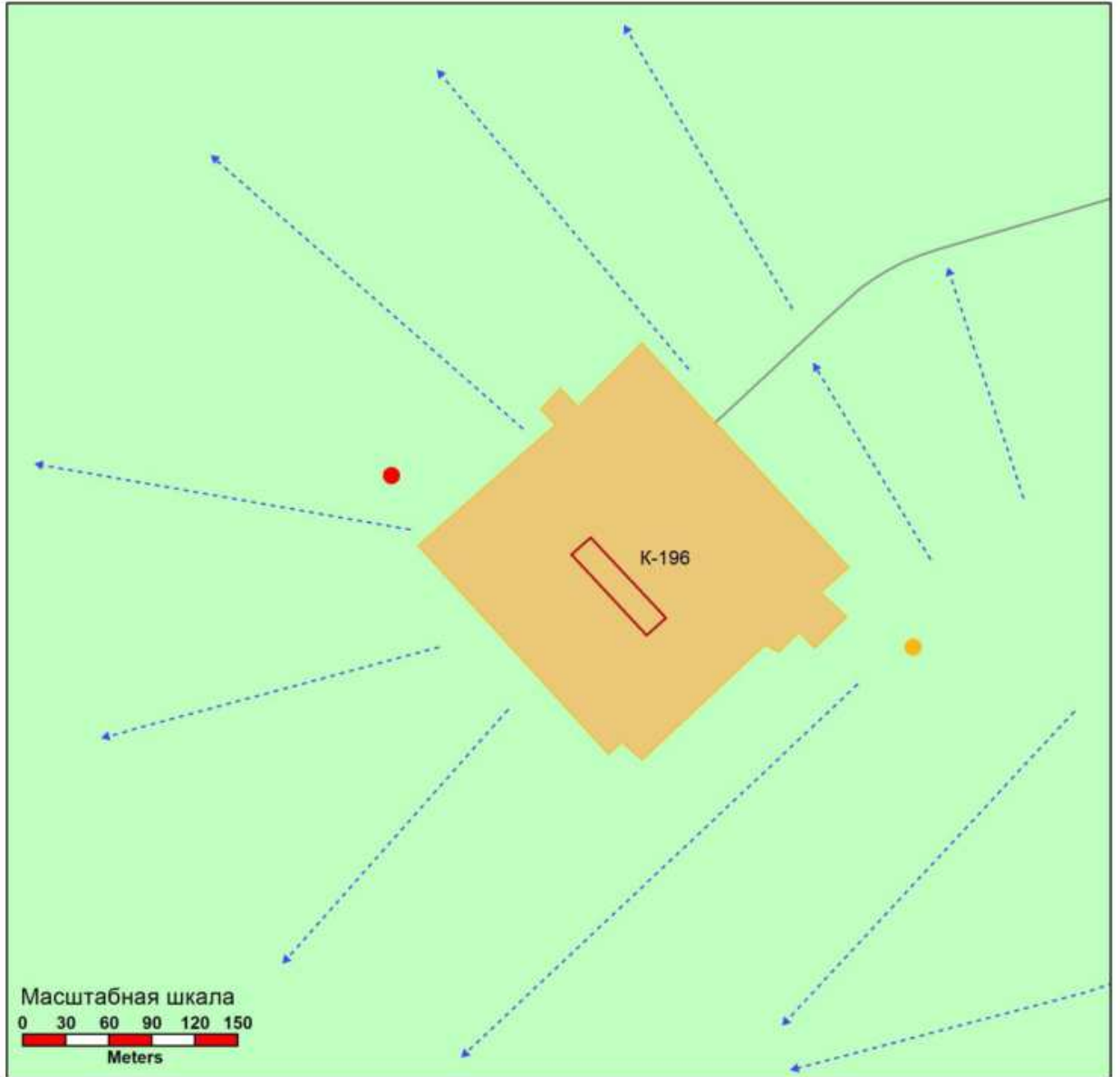
Изм.	Кол.уч.	Лист	№ док.	Подп.	Дата

24567-ПОВОС.ТЧ

Лист

137

Схема расположения пунктов экологического мониторинга
площадки скважин №196 Северо-Талаканского (Ленское НГКМ) участка недр



Условные обозначения

- контрольные пункты отбора проб
- фоновый пункт отбора проб
- куст скважин
- дорога автомобильная
- объект размещения отходов
- - - - - → линии поверхностного стока

Участок недр	Местоположение	Статус	Расстояние от границы площадки до пункта отбора проб, м	Координаты (WGS84)	
				Долгота	Широта
Северо-Талаканский	к.196	контроль	50м	110:43:03	60:01:39
		фон	50м	110:43:27	60:01:35

Инва. № подл.	Подп. и дата	Взам. инв. №
---------------	--------------	--------------

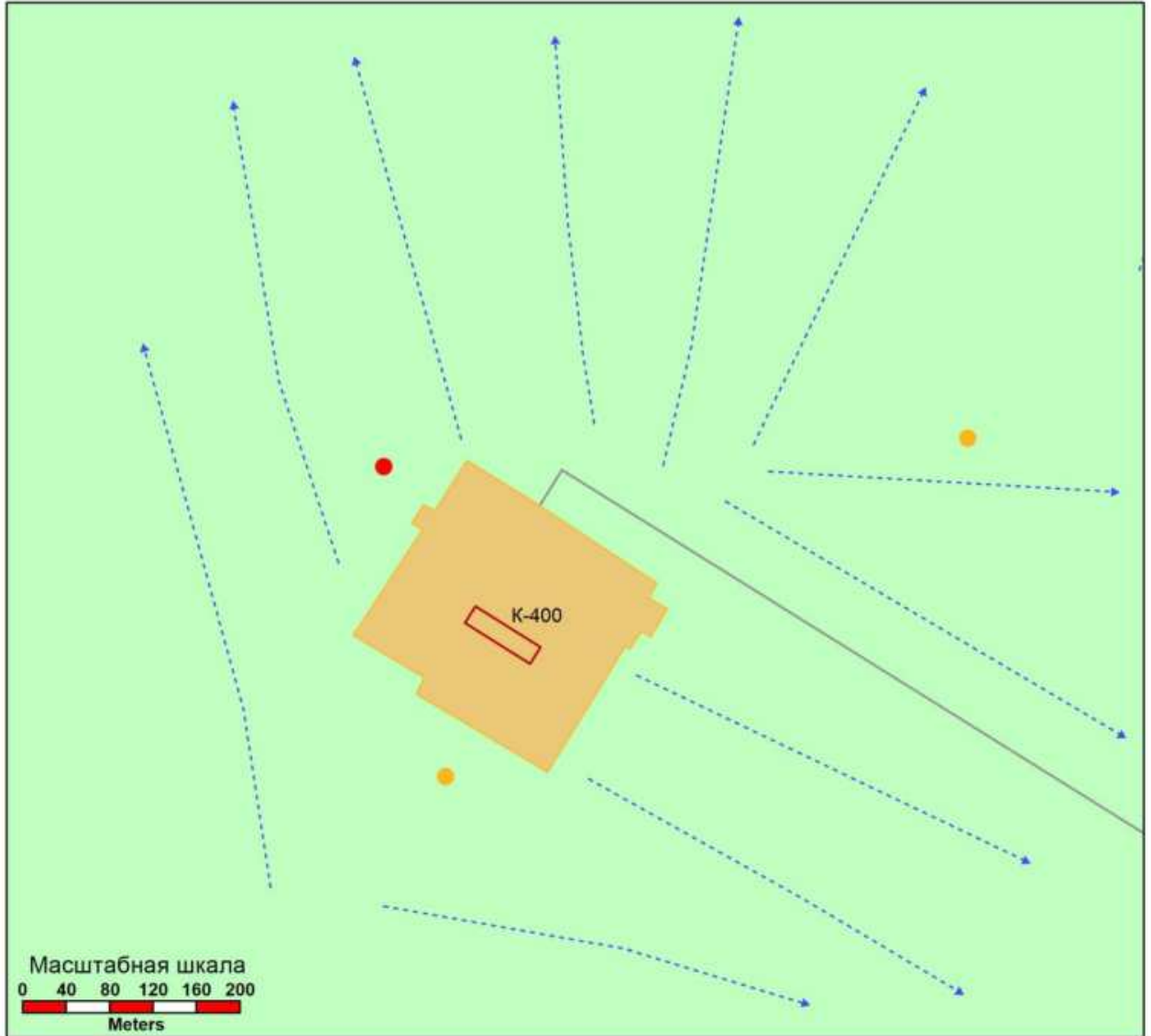
Изм.	Кол.уч.	Лист	№ док.	Подп.	Дата
------	---------	------	--------	-------	------

24567-ПОВОС.ТЧ

Лист

137

Схема расположения пунктов экологического мониторинга площадки скважин №400 Северо-Талаканского (Ленское НГКМ) участка недр



Масштабная шкала
0 40 80 120 160 200
Meters

Условные обозначения

- контрольные пункты отбора проб
- фоновый пункт отбора проб
- куст скважин
- дорога автомобильная
- объект размещения отходов
- — — — —> линии поверхностного стока

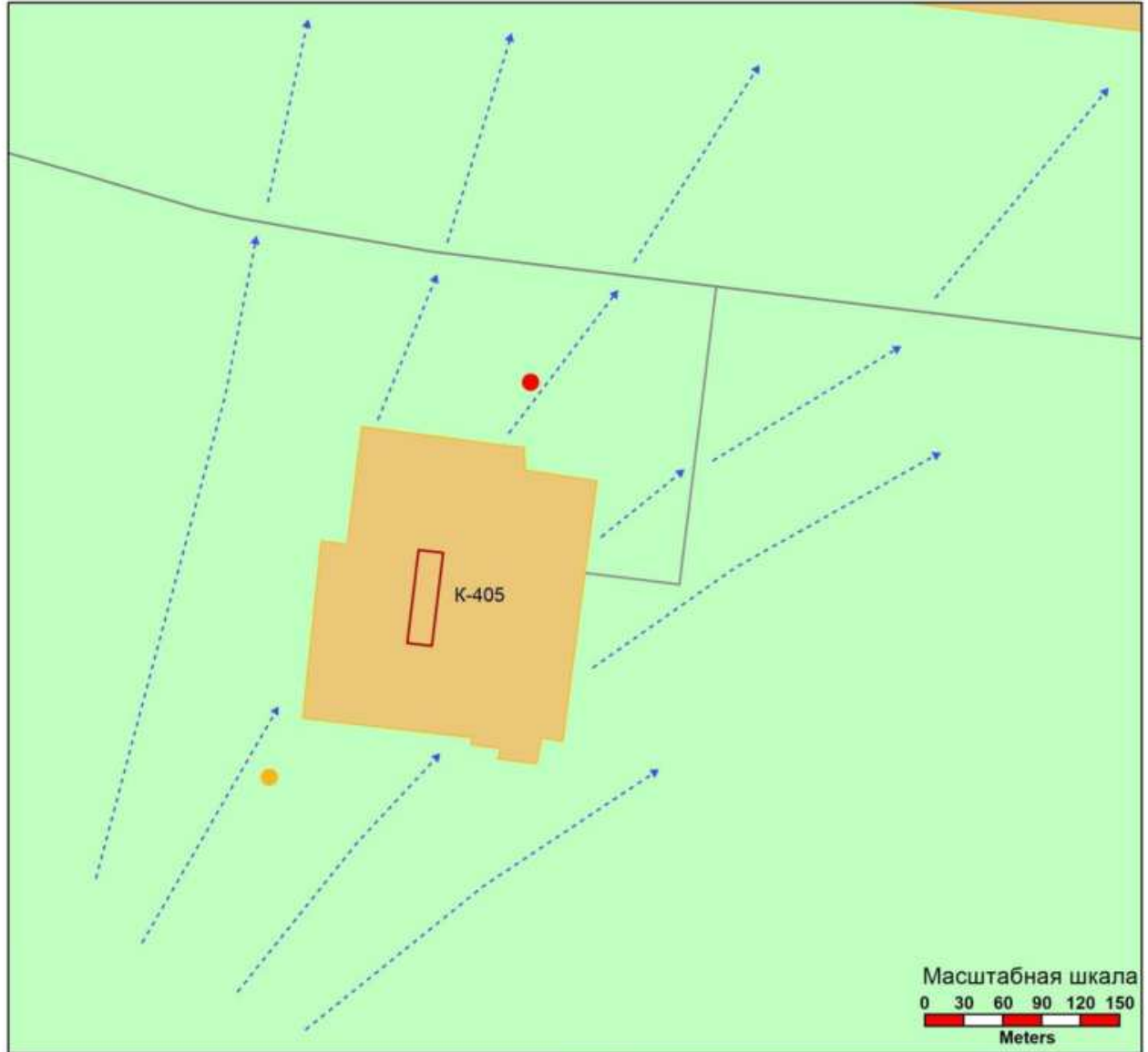
Участок недр	Местоположение	Статус	Расстояние от границы площадки до пункта отбора проб, м	Координаты (WGS84)	
				Долгота	Широта
Северо-Талаканский	к. 400	контроль	50м	110:47:19	60:04:07
		фон	50м	110:47:23	60:03:58

Инв. № подл.	Подп. и дата	Взам. инв. №

Изм.	Кол.уч.	Лист	№ док.	Подп.	Дата

24567-ПОВОС.ТЧ

Схема расположения пунктов экологического мониторинга
площадки скважин №405 Северо-Талаканского (Ленское НГКМ) участка недр



Условные обозначения

- контрольные пункты отбора проб
- фоновый пункт отбора проб
- куст скважин
- дорожка автомобильная
- объект размещения отходов
- — — — —> линии поверхностного стока

Участок недр	Местоположение	Статус	Расстояние от границы площадки до пункта отбора проб, м	Координаты (WGS84)	
				Долгота	Широта
Северо-Талаканский	к.405	контроль	50м	110:40:49	60:03:07
		фон	50м	110:40:36	60:02:57

Взам. инв. №

Подп. и дата

Инв. № подл.

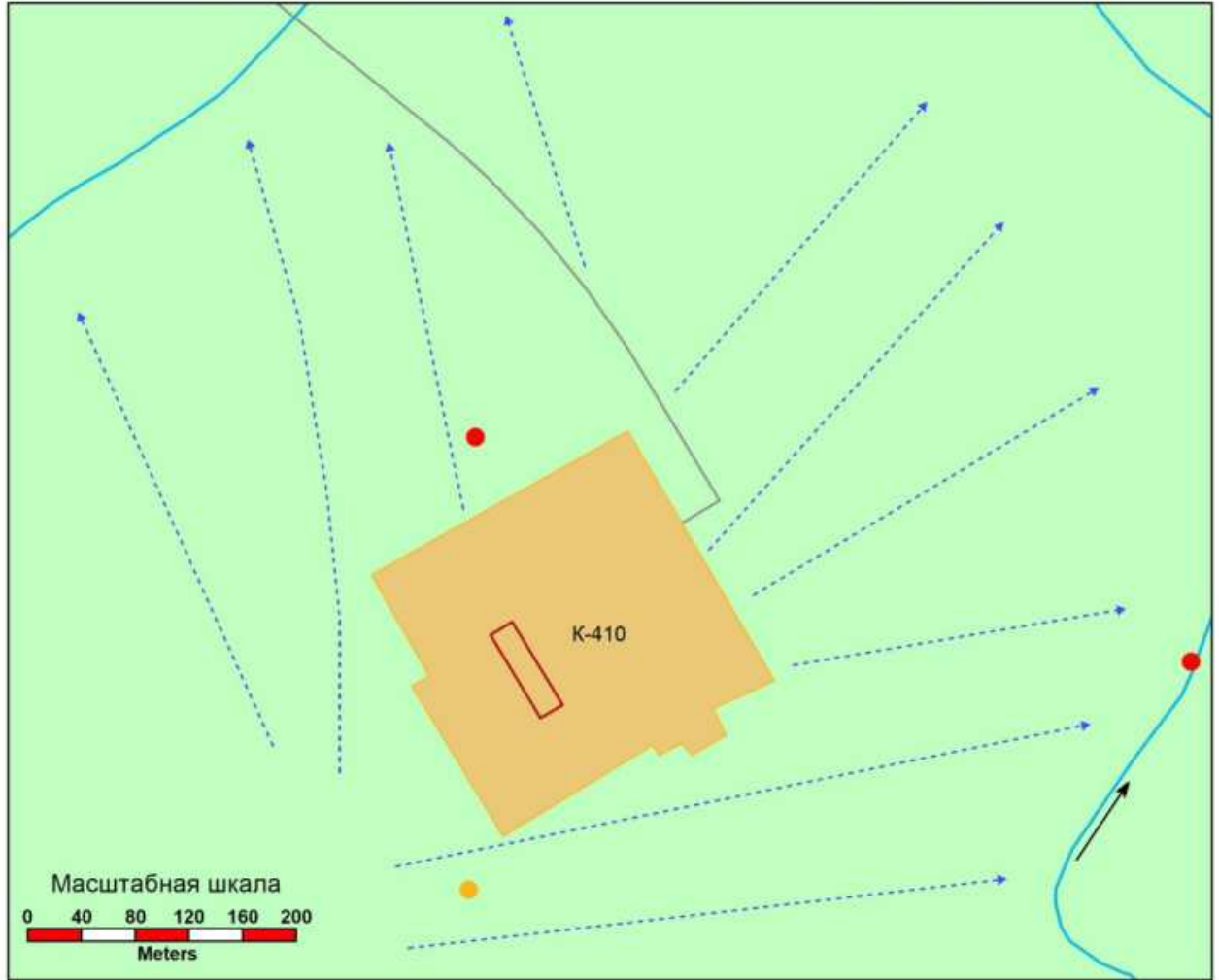
Изм.	Кол.уч.	Лист	№ док.	Подп.	Дата

24567-ПОВОС.ТЧ

Лист

137

Схема расположения пунктов экологического мониторинга
площадки скважин №410 Северо-Талаканского (Ленское НГКМ) участка недр



Условные обозначения

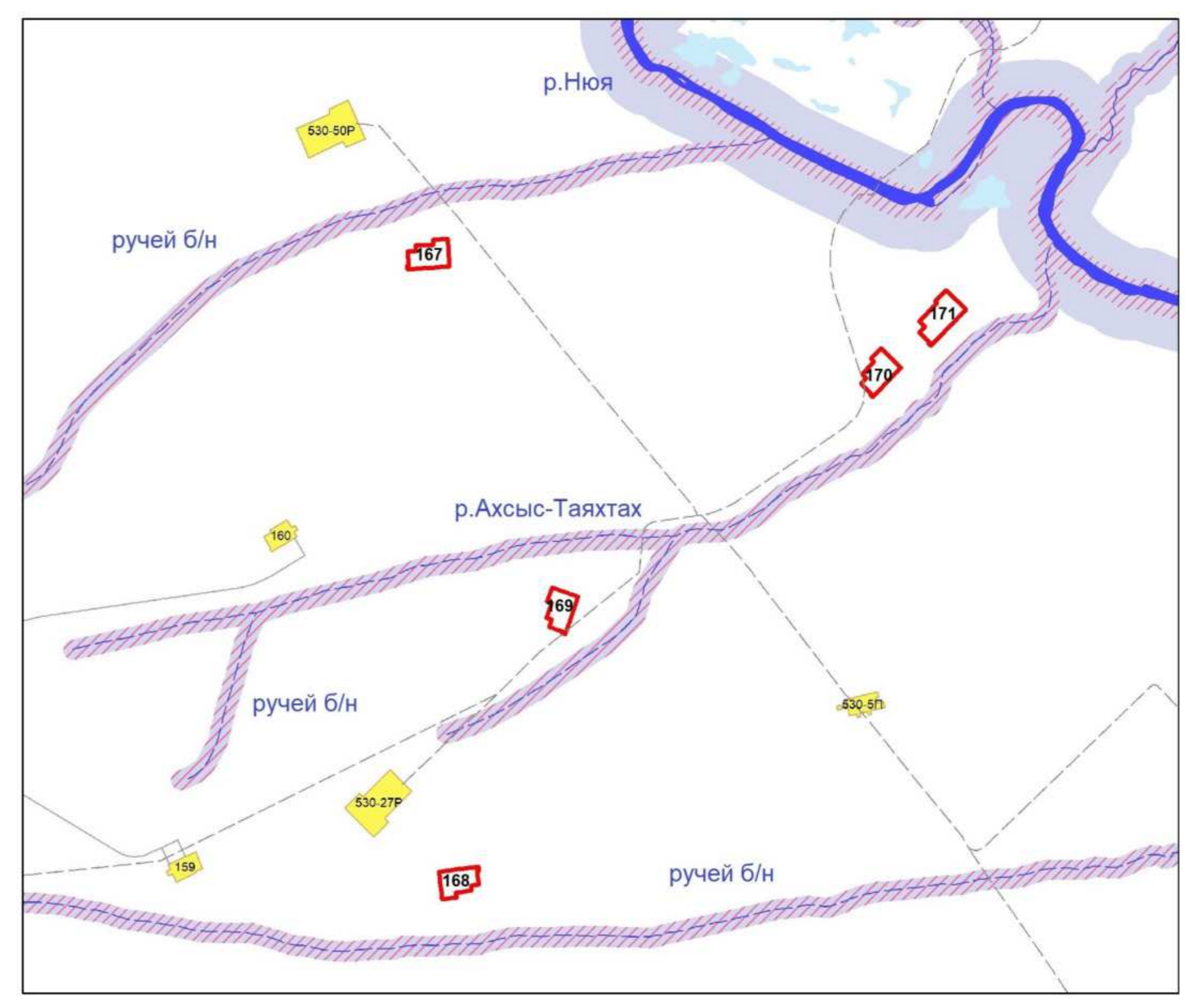
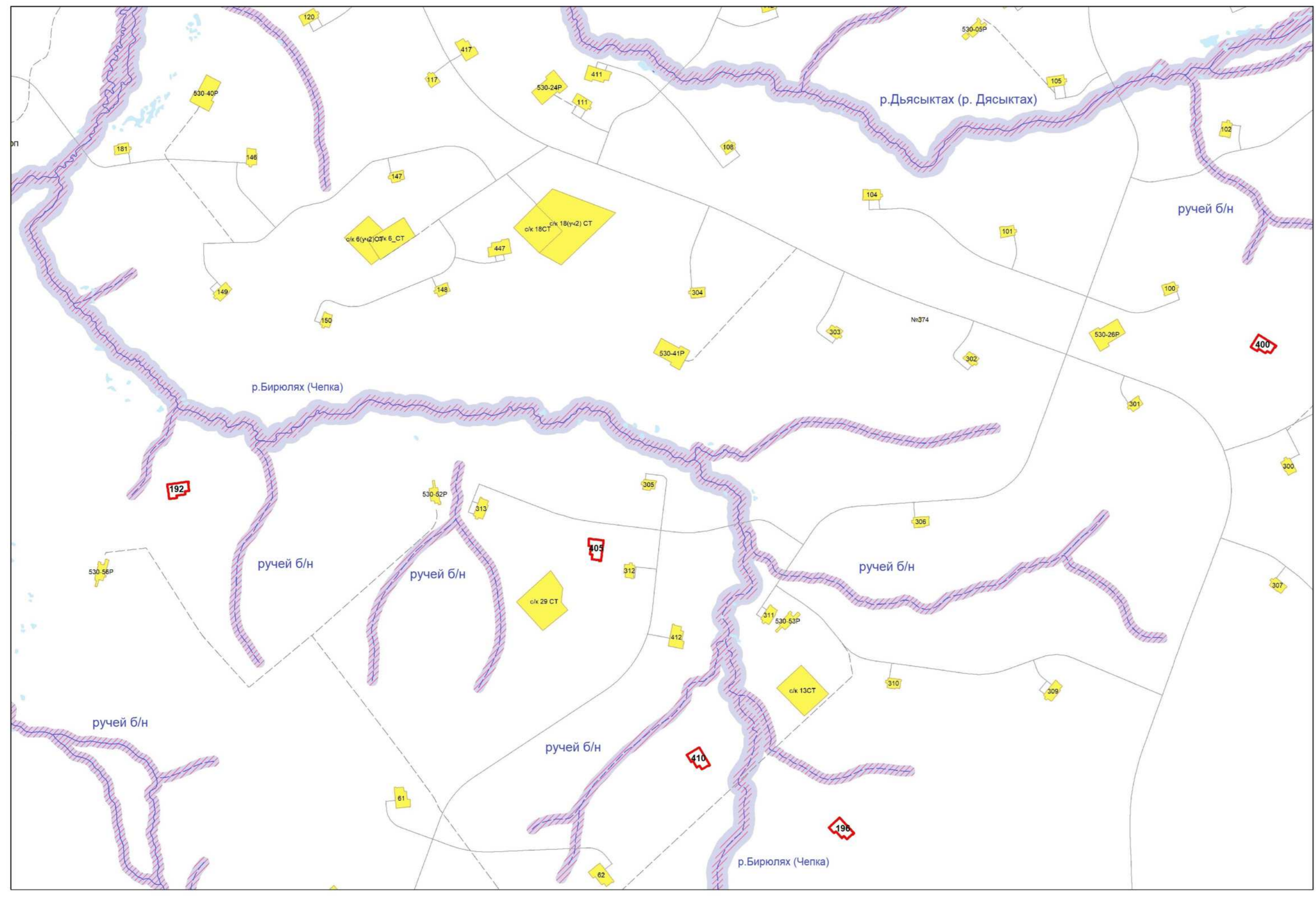
- контрольные пункты отбора проб
- фоновый пункт отбора проб
- куст скважин
- объект размещения отходов
- дорога автомобильная
- > линии поверхностного стока

Участок недр	Местоположение	Статус	Расстояние от границы площадки до пункта отбора проб, м	Координаты (WGS84)	
				Долгота	Широта
Северо-Талаканский	к. 410	фон	50м	110:41:44	60:01:52
		контроль	50м	110:41:45	60:02:03
	ручей б/н	контроль	300м	110:42:19	60:01:58

Инва. № подл.	Подп. и дата	Взам. инв. №
Изм.	Кол.уч.	Лист
№ док.	Подп.	Дата

24567-ПОВОС.ТЧ

Приложение Г
(обязательное)
Картосхема водоохранных зон и прибрежных защитных полос водных объектов
М 1: 25 000



- Условные обозначения**
- проектные границы площадок кустов скважин со ША
 - Существующие объекты:**
 - территория промышленного объекта
 - дорога внутрипромысловая
 - трасса перевозки бурового оборудования
 - Водные объекты:**
 - постоянные водотоки
 - временные (пересыхающие) водотоки
 - водоёмы
 - прибрежная защитная полоса
 - водоохранная зона

Изм. № подл. Подп. и дата. Взам. инв. №

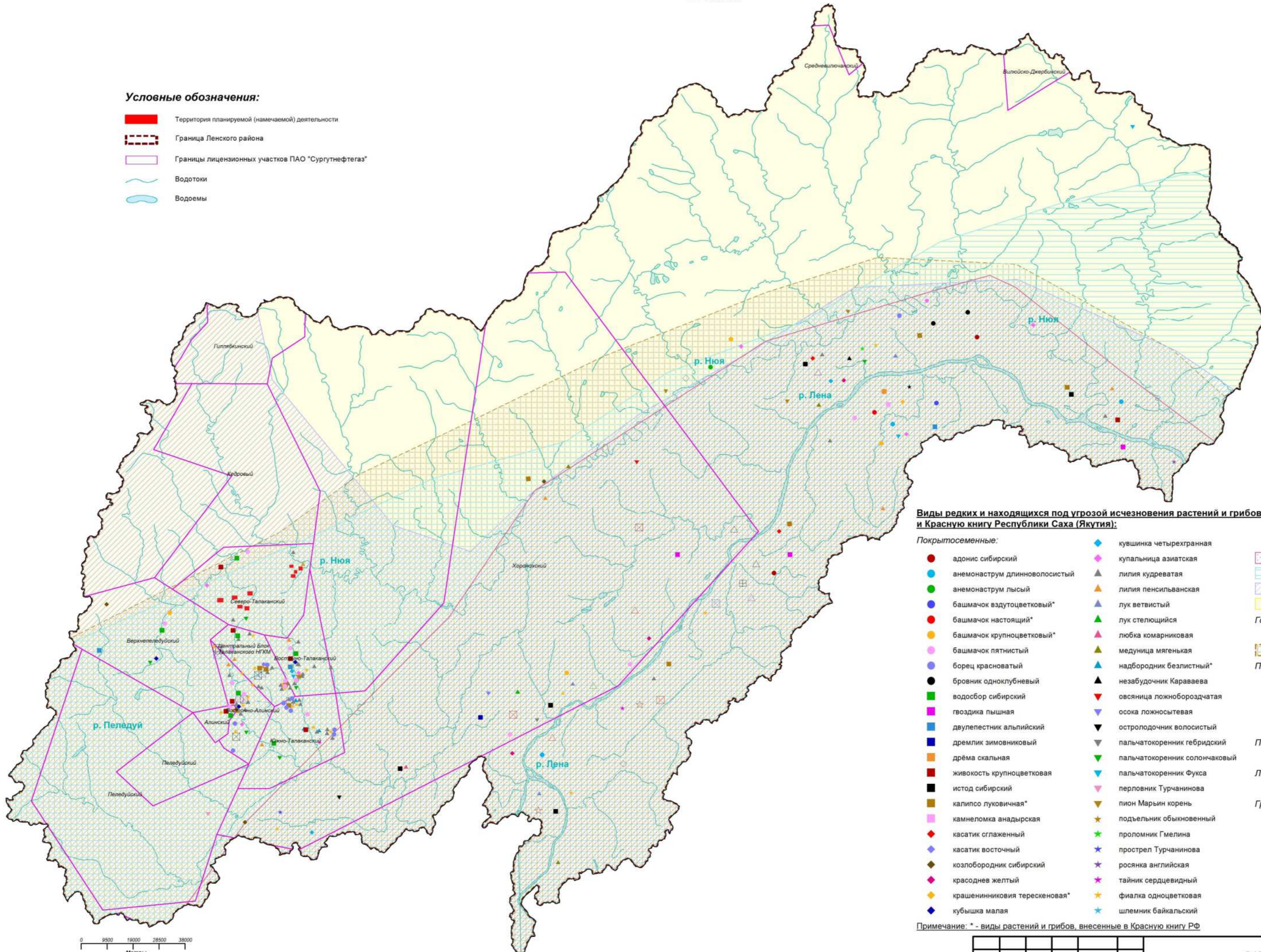
Приложение Д
(обязательное)

Карта редких и находящихся под угрозой исчезновения видов растений и грибов, занесенных в Красную книгу РФ и в Красную книгу Республики Саха (Якутия) в границах Ленского района Республики Саха (Якутия)

М 1 : 950 000

Условные обозначения:

- Территория планируемой (намечаемой) деятельности
- Граница Ленского района
- Границы лицензионных участков ПАО "Сургутнефтегаз"
- Водотоки
- Водоёмы

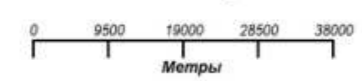


Виды редких и находящихся под угрозой исчезновения растений и грибов, занесенных в Красную книгу РФ и Красную книгу Республики Саха (Якутия):

- Покрытосеменные:**
- адонис сибирский
 - анемонаструм длинноволосяный
 - анемонаструм лысый
 - башмачок воздуццветковый*
 - башмачок настоящий*
 - башмачок крупноцветковый*
 - башмачок пятнистый
 - борец красноватый
 - бровник одноclubневый
 - водосбор сибирский
 - гвоздика пышная
 - двулепестник альпийский
 - дремлик зимовниковый
 - дрёма скальная
 - живокость крупноцветковая
 - истод сибирский
 - калипсо луковичная*
 - камнеломка анадырская
 - касатик сглаженный
 - касатик восточный
 - козлородник сибирский
 - красоднев желтый
 - крашенинниковия терескеновая*
 - кубышка малая
 - ◆ кувшинка четырехгранная
 - ◆ купальница азиатская
 - ▲ лилия кудреватая
 - ▲ лилия пенсильванская
 - ▲ лук ветвистый
 - ▲ лук стелющийся
 - ▲ любка комарниковая
 - ▲ медунца мягенькая
 - ▲ надбородник безлиственный*
 - ▲ незабудочник Караваева
 - ▼ овсяница ложнобороздчатая
 - ▼ осока ложносытевая
 - ▼ остролодочник волосистый
 - ▼ пальчатокоренник гибридный
 - ▼ пальчатокоренник солончаковый
 - ▼ пальчатокоренник Фукса
 - ▼ перловник Турчанинова
 - ▼ пион Марьян корень
 - ★ подъяльник обыкновенный
 - ★ проломник Гмелина
 - ★ прострел Турчанинова
 - ★ росянка английская
 - ★ тайник сердцевидный
 - ★ фиалка одноцветковая
 - ★ шлемник байкальский
- Голосеменные:**
- ◇ хвойник односемянный
 - ◇ лихта сибирская
- Папоротниковидные:**
- △ гроздовник многораздельный
 - △ кочедыжник женский
 - △ орляк обыкновенный
 - △ страусник обыкновенный
- Печеночники:**
- ⊞ скапания сизоголовая
- Лишайники:**
- ☆ лобария легочная*
- Грибы:**
- ⊞ гериций коралловидный
 - ⊞ клавариадельфус (рогатик) язычковый
 - ⊞ полипорус зонтичный*
 - ⊞ рогатик зеленоющий
 - ⊞ рогатик стройный

Примечание: * - виды растений и грибов, внесенные в Красную книгу РФ

Изм. № подл. Подп. и дата. Взам. инв. №



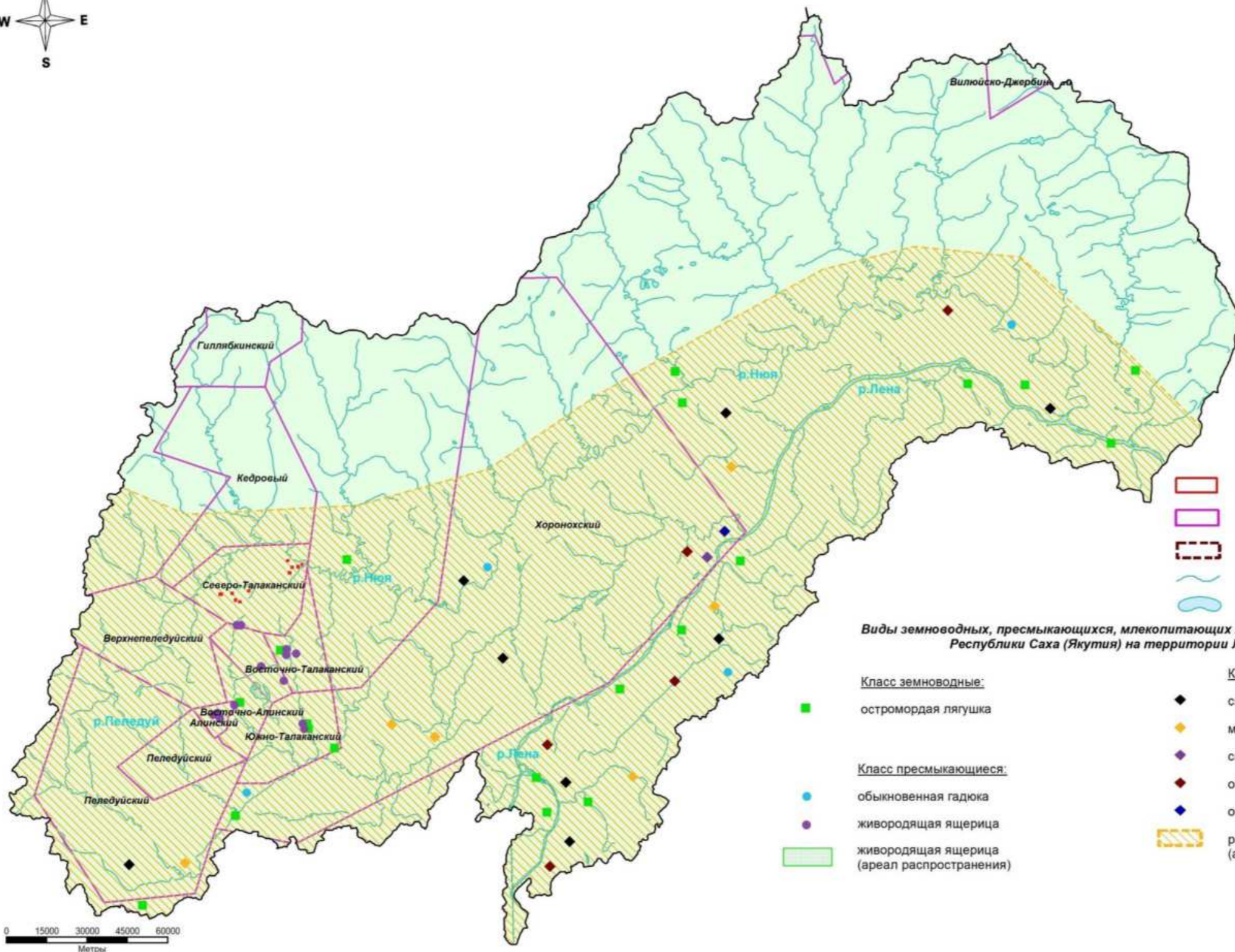
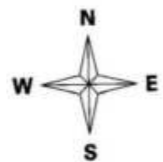
Изм.	Кол.уч.	Лист	№ док.	Подп.	Дата

24567-ПОВОС.Т4

Приложение Е
(обязательное)

Картосхема распространения редких и находящихся под угрозой исчезновения видов земноводных, пресмыкающихся и млекопитающих животных, занесенных в Красную книгу Республики Саха (Якутия) в границах Ленского района Республики Саха (Якутия)

Масштаб 1:1500000



Условные обозначения:

- территория планируемой (намечаемой) деятельности
- границы лицензионных участков ПАО "Сургутнефтегаз"
- граница Ленского района
- водоток
- водоем

Виды земноводных, пресмыкающихся, млекопитающих животных, занесенных в Красную книгу Республики Саха (Якутия) на территории Ленского района

- | | | | |
|---|---|---|--|
| <u>Класс земноводные:</u> | | <u>Класс млекопитающие:</u> | |
| остромордая лягушка | обыкновенная гадюка | сибирский крот | малая бурозубка |
| живородящая ящерица | живородящая ящерица (ареал распространения) | сибирская ночница | обыкновенная бурозубка |
| | | обыкновенная кутора | речная выдра (ареал распространения) |



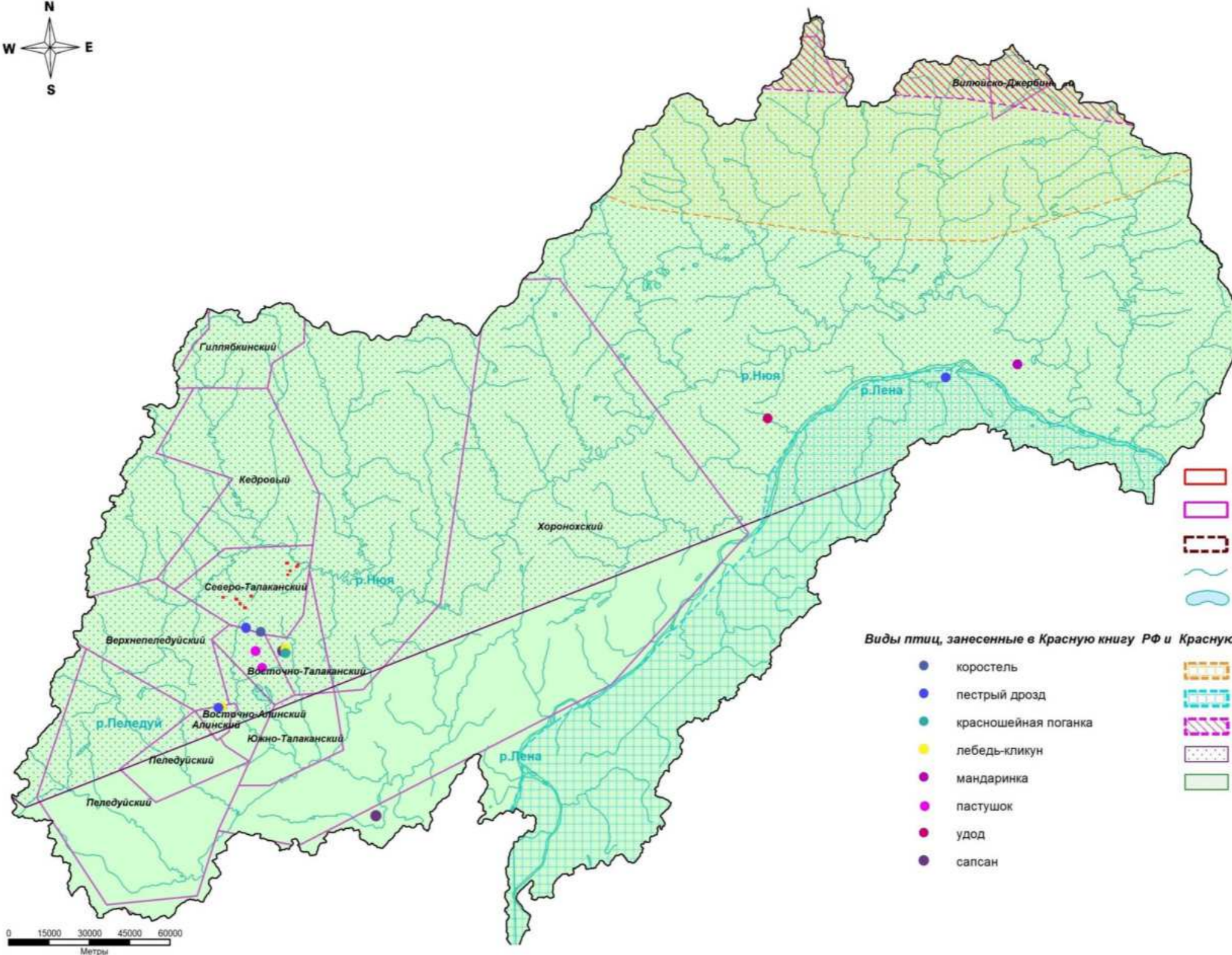
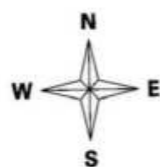
Инв. № подл. | Подл. и дата | Взам. инв. №

Изм.	Кол.уч.	Лист	№ док.	Подл.	Дата

24567-ПОВОС.ТЧ

Приложение Ж
(обязательное)
Картосхема распространения редких и находящихся под угрозой исчезновения видов птиц, занесенных в Красную книгу РФ и в Красную книгу Республики Саха (Якутия) в границах Ленского района Республики Саха (Якутия)

Масштаб 1:1500000



Условные обозначения:

- территория планируемой (намечаемой) деятельности
- границы лицензионных участков ГАО "Сургутнефтегаз"
- граница Ленского района
- водоток
- водоем

Виды птиц, занесенные в Красную книгу РФ и Красную книгу Республики Саха (Якутия)

- коростель
- пестрый дрозд
- красношейная поганка
- лебедь-кликун
- мандаринка
- пастушок
- удод
- сапсан
- большой веретенник
- оляпка
- черная кряква
- серая цапля
- коростель, лысуха, воробьиный сыч, клоктун, сибирский дрозд, дубровник, овсянка-ремез, касатка, беркут, орлан-белохвост, сапсан, филин, серый журавль, пастушок

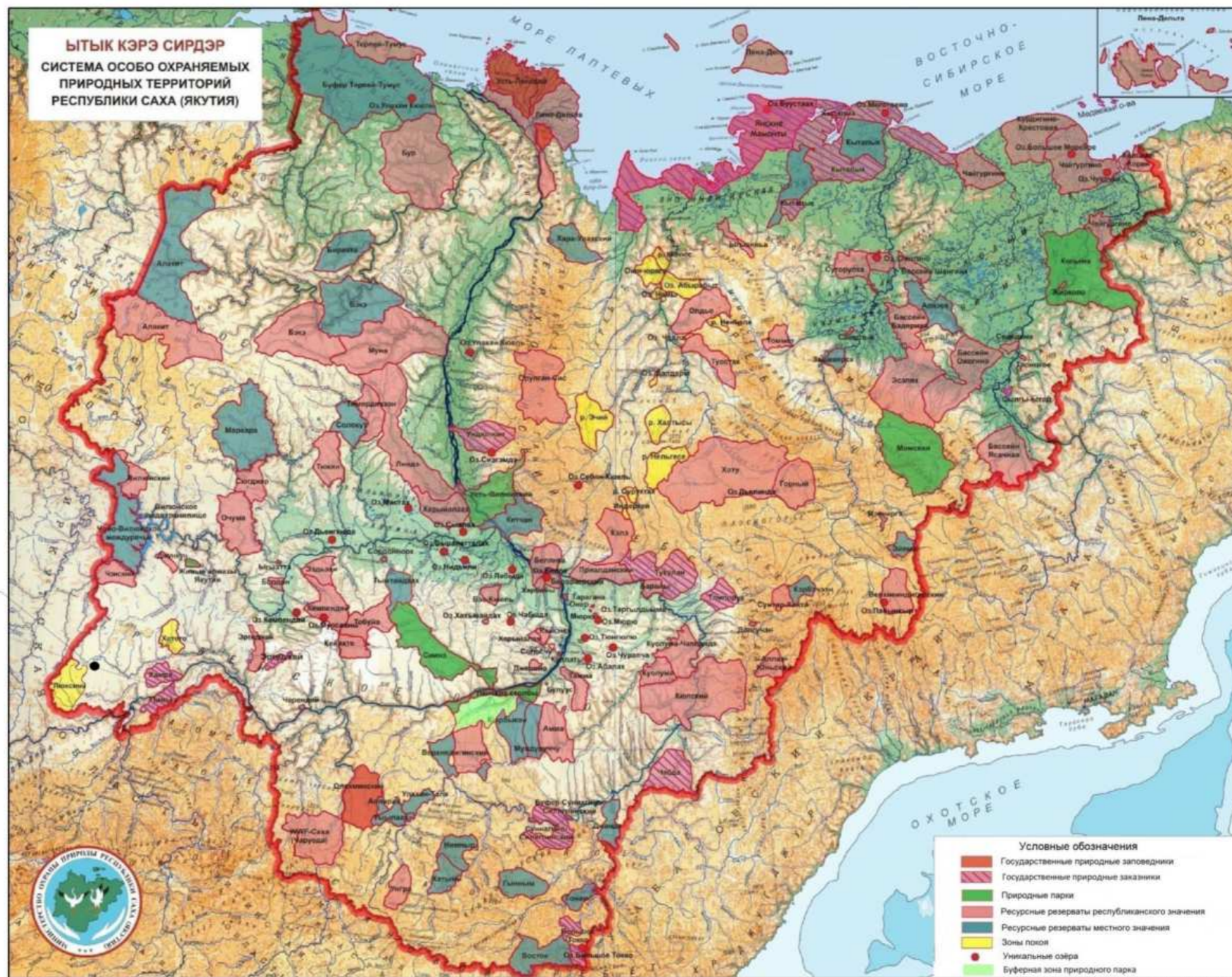


Инва. № подл.	Подп. и дата	Взам. инв. №

Изм.	Кол.уч.	Лист	№ док.	Подп.	Дата

24567-ПОВОС.ТЧ

Приложение И
(обязательное)
Картосхема особо охраняемых природных территорий Республики Саха (Якутия)



ЫТЫК КЭРЭ СИРДЭР
СИСТЕМА ОСОБО ОХРАНЯЕМЫХ
ПРИРОДНЫХ ТЕРРИТОРИЙ
РЕСПУБЛИКИ САХА (ЯКУТИЯ)

территория планируемой
(намечаемой) деятельности



- Условные обозначения**
- Государственные природные заповедники
 - Государственные природные заказники
 - Природные парки
 - Ресурсные резерваты республиканского значения
 - Ресурсные резерваты местного значения
 - Зоны покоя
 - Уникальные озера
 - Буферная зона природного парка

М 1 : 8 750 000

● территория планируемой (намечаемой) деятельности

Взам. инв. №	
Подп. и дата	
Инв. № подл.	

Изм.	Кол.уч.	Лист	№ док.	Подп.	Дата

24567-ПОВОС.ТЧ