

Описание местоположения границ

Публичный сервитут для использования земель и земельных участков в целях складирования строительных и иных материалов, возведения некапитальных строений, сооружений (включая ограждения, бытовки, навесы) и (или) размещения строительной техники для обеспечения строительства объекта электросетевого хозяйства местного значения «Кабельная эстакада МН ВСТО-1 ТУ-1 Тайшет - Талакан, 995.7 - 1077.1 км. 6 КП. Ленское РНУ. Строительство.»

(наименование объекта, местоположение границ которого описано (далее - объект))

Раздел 1

Сведения об объекте

№ п/п	Характеристики объекта	Описание характеристик
1	2	3
1.	Местоположение объекта	Республика Саха (Якутия), район Ленский
2.	Площадь объекта +/- величина погрешности определения площади (P +/- Дельта P)	9575 +/- 34 м ²
3.	Иные характеристики объекта	<p>Публичный сервитут для использования земель и земельных участков в целях складирования строительных и иных материалов, возведения некапитальных строений, сооружений (включая ограждения, бытовки, навесы) и (или) размещения строительной техники для обеспечения строительства объекта электросетевого хозяйства местного значения «Кабельная эстакада МН ВСТО-1 ТУ-1 Тайшет - Талакан, 995.7 - 1077.1 км. 6 КП. Ленское РНУ. Строительство.»</p> <p>Обладатель публичного сервитута: ООО"ТРАНСНЕФТЬ - ВОСТОК", ИНН 3801079671, ОГРН 1063801003617, находящееся по адресу: 665734, Иркутская обл., г. Братск, ж.р. Энергетик, ул. Олимпийская, 14, Тел.: 8(3953)300-709, адрес электронной почты: vsmn@vsmn.transneft.ru. В соответствии с п.8 ст.39.43 ЗК РФ, публичный сервитут считается установленным со дня внесения сведений о нем в Единый государственный реестр недвижимости, срок публичного сервитута - 3 года</p>

Раздел 2

Сведения о местоположении границ объекта

1. Система координат МСК-14

2. Сведения о характерных точках границ объекта

Обозначение характерных точек границ	Координаты, м		Метод определения координат характерной точки	Средняя квадратическая погрешность положения характерной точки (Mt), м	Описание обозначения точки на местности (при наличии)
	X	Y			
1	2	3	4	5	6
1	645388.52	2161447.22	Аналитический метод	0.10	Закрепление отсутствует
2	645387.78	2161449.92	Аналитический метод	0.10	Закрепление отсутствует
3	645386.77	2161449.64	Аналитический метод	0.10	Закрепление отсутствует
4	645387.26	2161446.95	Аналитический метод	0.10	Закрепление отсутствует
1	645388.52	2161447.22	Аналитический метод	0.10	Закрепление отсутствует
5	650782.91	2168922.75	Аналитический метод	0.10	Закрепление отсутствует
6	650757.95	2168945.84	Аналитический метод	0.10	Закрепление отсутствует
7	650746.41	2168933.37	Аналитический метод	0.10	Закрепление отсутствует
8	650727.33	2168951.03	Аналитический метод	0.10	Закрепление отсутствует
9	650686.57	2168906.99	Аналитический метод	0.10	Закрепление отсутствует
10	650730.60	2168866.24	Аналитический метод	0.10	Закрепление отсутствует
5	650782.91	2168922.75	Аналитический метод	0.10	Закрепление отсутствует
11	651086.96	2169363.07	Аналитический метод	0.10	Закрепление отсутствует
12	651083.93	2169364.46	Аналитический метод	0.10	Закрепление отсутствует
13	651071.26	2169336.40	Аналитический метод	0.10	Закрепление отсутствует
14	651073.23	2169335.60	Аналитический метод	0.10	Закрепление отсутствует
15	651082.72	2169355.45	Аналитический метод	0.10	Закрепление отсутствует
11	651086.96	2169363.07	Аналитический метод	0.10	Закрепление отсутствует
16	651121.12	2169344.66	Аналитический метод	0.10	Закрепление отсутствует
17	651112.32	2169329.84	Аналитический метод	0.10	Закрепление отсутствует
18	651109.14	2169321.17	Аналитический метод	0.10	Закрепление отсутствует
19	651097.74	2169325.69	Аналитический метод	0.10	Закрепление отсутствует

2. Сведения о характерных точках границ объекта					
Обозначение характерных точек границ	Координаты, м		Метод определения координат характерной точки	Средняя квадратическая погрешность положения характерной точки (Mt), м	Описание обозначения точки на местности (при наличии)
	X	Y			
1	2	3	4	5	6
20	651094.29	2169318.35	Аналитический метод	0.10	Закрепление отсутствует
21	651075.03	2169327.41	Аналитический метод	0.10	Закрепление отсутствует
22	651072.45	2169322.02	Аналитический метод	0.10	Закрепление отсутствует
23	651074.25	2169321.22	Аналитический метод	0.10	Закрепление отсутствует
24	651075.89	2169324.80	Аналитический метод	0.10	Закрепление отсутствует
25	651095.24	2169315.68	Аналитический метод	0.10	Закрепление отсутствует
26	651097.71	2169320.92	Аналитический метод	0.10	Закрепление отсутствует
27	651107.91	2169316.21	Аналитический метод	0.10	Закрепление отсутствует
16	651121.12	2169344.66	Аналитический метод	0.10	Закрепление отсутствует
28	651096.81	2169326.06	Аналитический метод	0.10	Закрепление отсутствует
29	651084.08	2169331.11	Аналитический метод	0.10	Закрепление отсутствует
30	651082.04	2169326.84	Аналитический метод	0.10	Закрепление отсутствует
31	651076.11	2169329.68	Аналитический метод	0.10	Закрепление отсутствует
32	651075.46	2169328.32	Аналитический метод	0.10	Закрепление отсутствует
33	651093.81	2169319.68	Аналитический метод	0.10	Закрепление отсутствует
28	651096.81	2169326.06	Аналитический метод	0.10	Закрепление отсутствует
34	651375.97	2169942.05	Аналитический метод	0.10	Закрепление отсутствует
35	651368.16	2169946.15	Аналитический метод	0.10	Закрепление отсутствует
36	651366.10	2169941.69	Аналитический метод	0.10	Закрепление отсутствует
37	651367.77	2169940.86	Аналитический метод	0.10	Закрепление отсутствует
38	651359.10	2169923.27	Аналитический метод	0.10	Закрепление отсутствует
39	651365.60	2169920.74	Аналитический метод	0.10	Закрепление отсутствует
34	651375.97	2169942.05	Аналитический метод	0.10	Закрепление отсутствует
40	663640.78	2172469.47	Аналитический метод	0.10	Закрепление отсутствует
41	663637.54	2172470.94	Аналитический метод	0.10	Закрепление отсутствует

2. Сведения о характерных точках границ объекта					
Обозначение характерных точек границ	Координаты, м		Метод определения координат характерной точки	Средняя квадратическая погрешность положения характерной точки (Mt), м	Описание обозначения точки на местности (при наличии)
	X	Y			
1	2	3	4	5	6
42	663631.55	2172456.92	Аналитический метод	0.10	Закрепление отсутствует
43	663624.48	2172460.25	Аналитический метод	0.10	Закрепление отсутствует
44	663626.22	2172464.36	Аналитический метод	0.10	Закрепление отсутствует
45	663622.86	2172465.99	Аналитический метод	0.10	Закрепление отсутствует
46	663609.95	2172439.46	Аналитический метод	0.10	Закрепление отсутствует
47	663592.87	2172447.78	Аналитический метод	0.10	Закрепление отсутствует
48	663595.28	2172452.72	Аналитический метод	0.10	Закрепление отсутствует
49	663596.17	2172452.28	Аналитический метод	0.10	Закрепление отсутствует
50	663594.21	2172448.24	Аналитический метод	0.10	Закрепление отсутствует
51	663609.49	2172440.79	Аналитический метод	0.10	Закрепление отсутствует
52	663622.40	2172467.33	Аналитический метод	0.10	Закрепление отсутствует
53	663626.61	2172465.28	Аналитический метод	0.10	Закрепление отсутствует
54	663630.39	2172474.19	Аналитический метод	0.10	Закрепление отсутствует
55	663620.92	2172478.49	Аналитический метод	0.10	Закрепление отсутствует
56	663603.88	2172446.31	Аналитический метод	0.10	Закрепление отсутствует
57	663597.55	2172449.39	Аналитический метод	0.10	Закрепление отсутствует
58	663600.15	2172454.67	Аналитический метод	0.10	Закрепление отсутствует
59	663592.90	2172458.64	Аналитический метод	0.10	Закрепление отсутствует
60	663586.85	2172445.71	Аналитический метод	0.10	Закрепление отсутствует
61	663609.91	2172434.47	Аналитический метод	0.10	Закрепление отсутствует
62	663619.63	2172455.33	Аналитический метод	0.10	Закрепление отсутствует
63	663631.16	2172449.71	Аналитический метод	0.10	Закрепление отсутствует
40	663640.78	2172469.47	Аналитический метод	0.10	Закрепление отсутствует
64	675293.47	2184999.96	Аналитический метод	0.10	Закрепление отсутствует
65	675287.53	2185002.73	Аналитический метод	0.10	Закрепление отсутствует

2. Сведения о характерных точках границ объекта					
Обозначение характерных точек границ	Координаты, м		Метод определения координат характерной точки	Средняя квадратическая погрешность положения характерной точки (Mt), м	Описание обозначения точки на местности (при наличии)
	X	Y			
1	2	3	4	5	6
66	675278.54	2184982.35	Аналитический метод	0.10	Закрепление отсутствует
67	675264.40	2184988.83	Аналитический метод	0.10	Закрепление отсутствует
68	675273.49	2185009.29	Аналитический метод	0.10	Закрепление отсутствует
69	675266.10	2185012.75	Аналитический метод	0.10	Закрепление отсутствует
70	675248.07	2184969.87	Аналитический метод	0.10	Закрепление отсутствует
71	675243.47	2184972.06	Аналитический метод	0.10	Закрепление отсутствует
72	675245.83	2184977.96	Аналитический метод	0.10	Закрепление отсутствует
73	675240.99	2184979.97	Аналитический метод	0.10	Закрепление отсутствует
74	675240.85	2184979.65	Аналитический метод	0.10	Закрепление отсутствует
75	675235.86	2184981.85	Аналитический метод	0.10	Закрепление отсутствует
76	675233.46	2184976.18	Аналитический метод	0.10	Закрепление отсутствует
77	675238.05	2184974.20	Аналитический метод	0.10	Закрепление отсутствует
78	675235.91	2184968.48	Аналитический метод	0.10	Закрепление отсутствует
79	675258.64	2184957.46	Аналитический метод	0.10	Закрепление отсутствует
80	675269.22	2184978.93	Аналитический метод	0.10	Закрепление отсутствует
81	675281.09	2184973.40	Аналитический метод	0.10	Закрепление отсутствует
64	675293.47	2184999.96	Аналитический метод	0.10	Закрепление отсутствует
82	675234.69	2184976.48	Аналитический метод	0.10	Закрепление отсутствует
83	675234.46	2184976.71	Аналитический метод	0.10	Закрепление отсутствует
84	675234.23	2184976.48	Аналитический метод	0.10	Закрепление отсутствует
85	675234.46	2184976.25	Аналитический метод	0.10	Закрепление отсутствует
82	675234.69	2184976.48	Аналитический метод	0.10	Закрепление отсутствует
86	675270.09	2184984.15	Аналитический метод	0.10	Закрепление отсутствует
87	675269.19	2184984.58	Аналитический метод	0.10	Закрепление отсутствует
88	675258.93	2184963.44	Аналитический метод	0.10	Закрепление отсутствует

2. Сведения о характерных точках границ объекта					
Обозначение характерных точек границ	Координаты, м		Метод определения координат характерной точки	Средняя квадратическая погрешность положения характерной точки (Mt), м	Описание обозначения точки на местности (при наличии)
	X	Y			
1	2	3	4	5	6
89	675240.02	2184972.62	Аналитический метод	0.10	Закрепление отсутствует
90	675241.17	2184975.20	Аналитический метод	0.10	Закрепление отсутствует
91	675240.25	2184975.57	Аналитический метод	0.10	Закрепление отсутствует
92	675238.71	2184972.14	Аналитический метод	0.10	Закрепление отсутствует
93	675259.39	2184962.11	Аналитический метод	0.10	Закрепление отсутствует
86	675270.09	2184984.15	Аналитический метод	0.10	Закрепление отсутствует
94	675797.86	2185701.27	Аналитический метод	0.10	Закрепление отсутствует
95	675792.21	2185705.18	Аналитический метод	0.10	Закрепление отсутствует
96	675778.48	2185686.41	Аналитический метод	0.10	Закрепление отсутствует
97	675771.81	2185691.24	Аналитический метод	0.10	Закрепление отсутствует
98	675759.38	2185673.29	Аналитический метод	0.10	Закрепление отсутствует
99	675735.14	2185690.11	Аналитический метод	0.10	Закрепление отсутствует
100	675738.01	2185694.25	Аналитический метод	0.10	Закрепление отсутствует
101	675738.84	2185693.68	Аналитический метод	0.10	Закрепление отсутствует
102	675736.53	2185690.36	Аналитический метод	0.10	Закрепление отсутствует
103	675759.13	2185674.68	Аналитический метод	0.10	Закрепление отсутствует
104	675771.00	2185691.81	Аналитический метод	0.10	Закрепление отсутствует
105	675771.49	2185691.47	Аналитический метод	0.10	Закрепление отсутствует
106	675766.00	2185695.44	Аналитический метод	0.10	Закрепление отсутствует
107	675779.55	2185713.95	Аналитический метод	0.10	Закрепление отсутствует
108	675773.82	2185717.92	Аналитический метод	0.10	Закрепление отсутствует
109	675751.00	2185685.82	Аналитический метод	0.10	Закрепление отсутствует
110	675741.52	2185691.06	Аналитический метод	0.10	Закрепление отсутствует
111	675745.22	2185696.70	Аналитический метод	0.10	Закрепление отсутствует
112	675736.63	2185702.69	Аналитический метод	0.10	Закрепление отсутствует

2. Сведения о характерных точках границ объекта					
Обозначение характерных точек границ	Координаты, м		Метод определения координат характерной точки	Средняя квадратическая погрешность положения характерной точки (Mt), м	Описание обозначения точки на местности (при наличии)
	X	Y			
1	2	3	4	5	6
113	675732.69	2185696.87	Аналитический метод	0.10	Закрепление отсутствует
114	675736.21	2185694.25	Аналитический метод	0.10	Закрепление отсутствует
115	675733.02	2185689.75	Аналитический метод	0.10	Закрепление отсутствует
116	675759.27	2185671.55	Аналитический метод	0.10	Закрепление отсутствует
117	675770.48	2185687.57	Аналитический метод	0.10	Закрепление отсутствует
118	675781.92	2185679.24	Аналитический метод	0.10	Закрепление отсутствует
94	675797.86	2185701.27	Аналитический метод	0.10	Закрепление отсутствует
119	675744.35	2185696.86	Аналитический метод	0.10	Закрепление отсутствует
120	675739.41	2185700.44	Аналитический метод	0.10	Закрепление отсутствует
121	675737.65	2185698.00	Аналитический метод	0.10	Закрепление отсутствует
122	675742.59	2185694.42	Аналитический метод	0.10	Закрепление отсутствует
119	675744.35	2185696.86	Аналитический метод	0.10	Закрепление отсутствует
123	675735.90	2185692.68	Аналитический метод	0.10	Закрепление отсутствует
124	675735.73	2185692.95	Аналитический метод	0.10	Закрепление отсутствует
125	675735.46	2185692.78	Аналитический метод	0.10	Закрепление отсутствует
126	675735.63	2185692.51	Аналитический метод	0.10	Закрепление отсутствует
123	675735.90	2185692.68	Аналитический метод	0.10	Закрепление отсутствует
127	675761.42	2185815.72	Аналитический метод	0.10	Закрепление отсутствует
128	675757.28	2185849.47	Аналитический метод	0.10	Закрепление отсутствует
129	675703.78	2185842.89	Аналитический метод	0.10	Закрепление отсутствует
130	675707.90	2185809.10	Аналитический метод	0.10	Закрепление отсутствует
127	675761.42	2185815.72	Аналитический метод	0.10	Закрепление отсутствует
131	690765.01	2187243.22	Аналитический метод	0.10	Закрепление отсутствует
132	690764.51	2187245.22	Аналитический метод	0.10	Закрепление отсутствует
133	690741.51	2187239.20	Аналитический метод	0.10	Закрепление отсутствует

2. Сведения о характерных точках границ объекта					
Обозначение характерных точек границ	Координаты, м		Метод определения координат характерной точки	Средняя квадратическая погрешность положения характерной точки (Mt), м	Описание обозначения точки на местности (при наличии)
	X	Y			
1	2	3	4	5	6
134	690741.95	2187237.46	Аналитический метод	0.10	Закрепление отсутствует
131	690765.01	2187243.22	Аналитический метод	0.10	Закрепление отсутствует
135	690736.84	2187246.81	Аналитический метод	0.10	Закрепление отсутствует
136	690735.26	2187254.14	Аналитический метод	0.10	Закрепление отсутствует
137	690735.07	2187254.21	Аналитический метод	0.10	Закрепление отсутствует
138	690722.32	2187251.06	Аналитический метод	0.10	Закрепление отсутствует
139	690719.71	2187259.24	Аналитический метод	0.10	Закрепление отсутствует
140	690711.68	2187261.88	Аналитический метод	0.10	Закрепление отсутствует
141	690716.68	2187241.84	Аналитический метод	0.10	Закрепление отсутствует
135	690736.84	2187246.81	Аналитический метод	0.10	Закрепление отсутствует
142	711161.08	2191351.67	Аналитический метод	0.10	Закрепление отсутствует
143	711158.82	2191358.20	Аналитический метод	0.10	Закрепление отсутствует
144	711156.07	2191357.34	Аналитический метод	0.10	Закрепление отсутствует
145	711153.73	2191364.73	Аналитический метод	0.10	Закрепление отсутствует
146	711147.76	2191362.67	Аналитический метод	0.10	Закрепление отсутствует
147	711152.28	2191348.70	Аналитический метод	0.10	Закрепление отсутствует
142	711161.08	2191351.67	Аналитический метод	0.10	Закрепление отсутствует
148	711150.28	2191375.65	Аналитический метод	0.10	Закрепление отсутствует
149	711149.88	2191376.92	Аналитический метод	0.10	Закрепление отсутствует
150	711140.11	2191373.77	Аналитический метод	0.10	Закрепление отсутствует
151	711140.62	2191372.31	Аналитический метод	0.10	Закрепление отсутствует
148	711150.28	2191375.65	Аналитический метод	0.10	Закрепление отсутствует
152	711184.20	2191346.90	Аналитический метод	0.10	Закрепление отсутствует
153	711182.93	2191350.85	Аналитический метод	0.10	Закрепление отсутствует
154	711165.60	2191344.87	Аналитический метод	0.10	Закрепление отсутствует

2. Сведения о характерных точках границ объекта

Обозначение характерных точек границ	Координаты, м		Метод определения координат характерной точки	Средняя квадратическая погрешность положения характерной точки (Mt), м	Описание обозначения точки на местности (при наличии)
	X	Y			
1	2	3	4	5	6
155	711166.92	2191341.12	Аналитический метод	0.10	Закрепление отсутствует
152	711184.20	2191346.90	Аналитический метод	0.10	Закрепление отсутствует
156	711162.07	2191348.81	Аналитический метод	0.10	Закрепление отсутствует
157	711161.41	2191350.72	Аналитический метод	0.10	Закрепление отсутствует
158	711151.64	2191347.43	Аналитический метод	0.10	Закрепление отсутствует
159	711146.81	2191362.34	Аналитический метод	0.10	Закрепление отсутствует
160	711144.92	2191361.69	Аналитический метод	0.10	Закрепление отсутствует
161	711150.37	2191344.89	Аналитический метод	0.10	Закрепление отсутствует
156	711162.07	2191348.81	Аналитический метод	0.10	Закрепление отсутствует

3. Сведения о характерных точках части (частей) границы объекта

Обозначение характерных точек части границы	Координаты, м		Метод определения координат характерной точки	Средняя квадратическая погрешность положения характерной точки (Mt), м	Описание обозначения точки на местности (при наличии)
	X	Y			
1	2	3	4	5	6
-	-	-	-	-	-

Раздел 3

Сведения о местоположении измененных (уточненных) границ объекта

1. Система координат -

2. Сведения о характерных точках границ объекта

Обозначение характерных точек границ	Существующие координаты, м		Измененные (уточненные) координаты, м		Метод определения координат характерной точки	Средняя квадратическая погрешность положения характерной точки (Mt), м	Описание обозначения точки на местности (при наличии)
	X	Y	X	Y			
1	2	3	4	5	6	7	8
-	-	-	-	-	-	-	

3. Сведения о характерных точках части (частей) границы объекта

Обозначение характерных точек части границы	Существующие координаты, м		Измененные (уточненные) координаты, м		Метод определения координат характерной точки	Средняя квадратическая погрешность положения характерной точки (Mt), м	Описание обозначения точки на местности (при наличии)
	X	Y	X	Y			
1	2	3	4	5	6	7	8
-	-	-	-	-	-	-	

Схема расположения границ публичного сервитута

Обзорная схема



МР "Ленский район" Республика Саха (Якутия)

14:14:010011

14:14:010009

14:14:010013

14:14:010008

14:14:000000:57

14:14:000000:5223

Лист 10

Лист 9

Лист 6-8

Лист 5

Лист 2-4

Лист 1



Условные обозначения

- проектные границы публичного сервитута и характерные точки
- проектное местоположение инженерного сооружения
- кадастровые номера и границы земельных участков по сведениям ЕГРН, в отношении которых испрашивается публичный сервитут
- кадастровые номера и границы земельных участков, учтенных в ЕГРН

- 14:14:000000:5856 кадастровый номер декларативного земельного участка
- граница зоны размещения инженерного сооружения
- 38:16:000049 граница и номер кадастрового квартала
- установленная граница административно-территориального образования

Масштаб 1:230000

МР "Ленский район" Республика Якутия (Саха)



Подпись Громова М.А.
Дата "02" декабря 2024 г.
Квалификационный аттестат № 55-16-58
КАДАСТРОВЫЙ ИНЖЕНЕР
Громова Марина Александровна
24.12.24

Условные обозначения представлены на обзорной схеме

Масштаб 1:500



Подпись Громова М.А.
Дата "02" декабря 2024 г.



Условные обозначения представлены на обзорной схеме

Масштаб 1:500

МР "Ленский район" Республика Якутия (Саха)



Подпись Громова М.А.
Дата "02" декабря 2024 г.

Условные обозначения представлены на обзорной схеме

Масштаб 1:500



Участок работ
1006.55 кв м МН ВСТО-1

14:14:000000:6388

34

37

36

35

39

38

14:14:010013:175
(E3 14:14:000000:63)

14:14:010013:15
(E3 14:14:000000:57)

14:14:000000:2078

14:14:010013

Подпись Громова М.А.
Дата "02" декабря 2024 г.
Квалификационный аттестат № 55-16-88-55
ПРОФ. КАДАСТРОВЫЙ ИНЖЕНЕР
Громова Марина Александровна
24.12.24

Условные обозначения представлены на обзорной схеме

Масштаб 1:500

МР "Ленский район" Республика Якутия(Саха)



Подпись: Громова М.А.
Дата: 02 декабря 2024 г.

Квалификационный аттестат № 55-16-85
КАДАСТРОВЫЙ ИНЖЕНЕР
Громова Марина Александровна
2024

Условные обозначения представлены на обзорной схеме

Масштаб 1:500

МР "Ленский район" Республика Якутия (Саха)



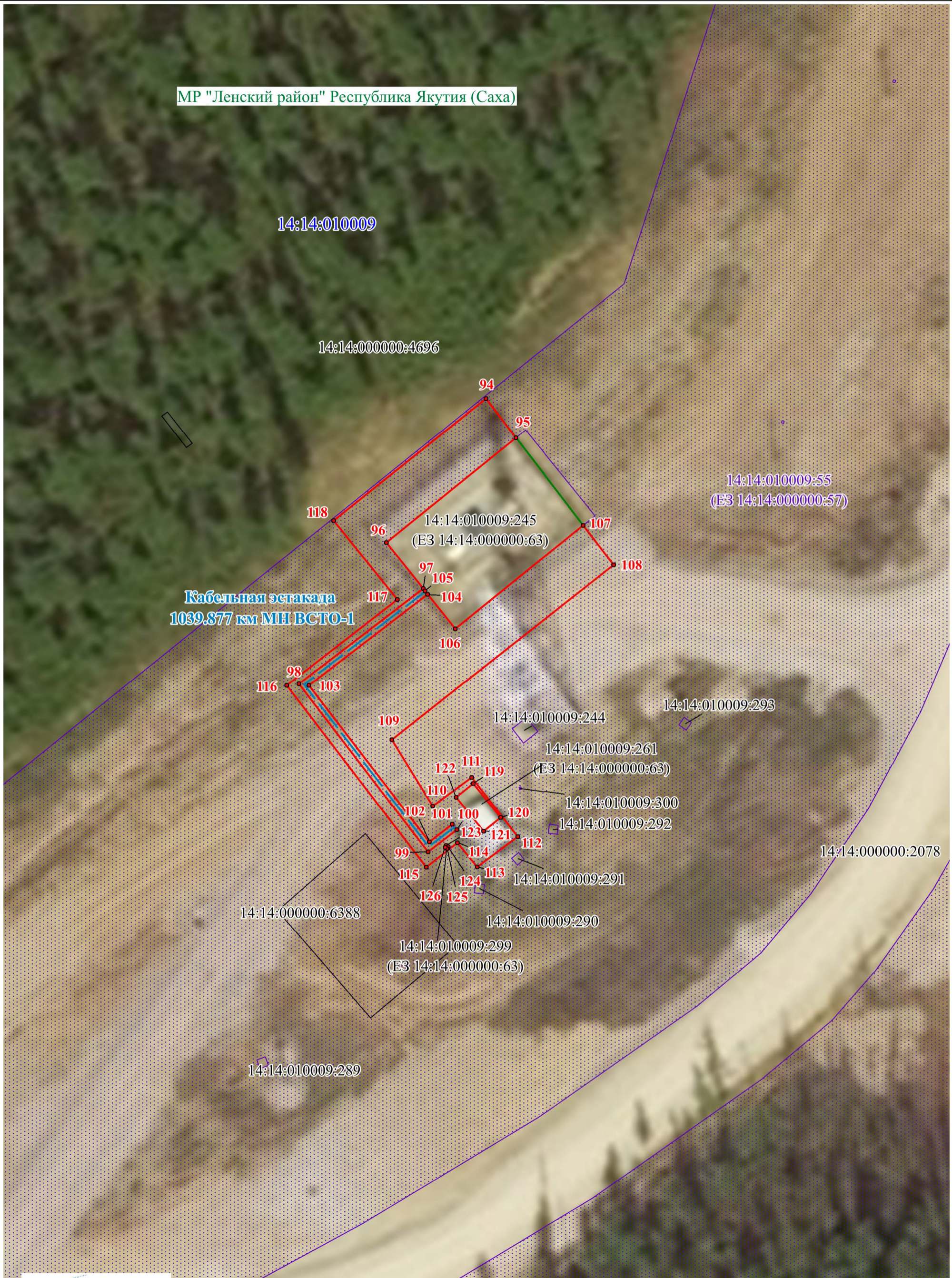
Кабельная эстакада
1039.112 км МН ВСТО-1

Подпись Громова М.А.
Дата "02" декабря 2024 г.
Квалификационный аттестат № 55-16-88-55
ПРОФ. КАДАСТРОВЫЙ ИНЖЕНЕР
Громова Марина Александровна
24.12.24

Условные обозначения представлены на обзорной схеме

Масштаб 1:500

МР "Ленский район" Республика Якутия (Саха)



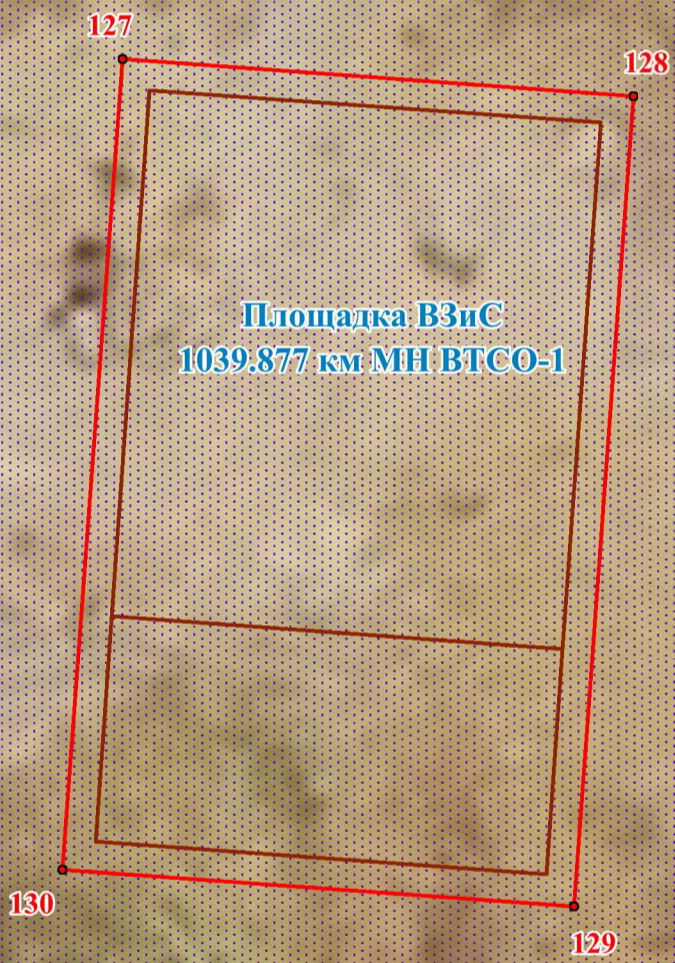
Подпись: Громова М.А.
Дата: 02 декабря 2024 г.

Условные обозначения представлены на обзорной схеме

Масштаб 1:500

МР "Ленский район" Республика Якутия (Саха)

14:14:010009



14:14:000000:4696

Подпись Громова М.А.
Дата "02" декабря 2024 г.

Квалификационный аттестат № 55-16-58
ПРОФ. КАДАСТРОВЫЙ ИНЖЕНЕР
Громова Марина Александровна
24.12.24

Условные обозначения представлены на обзорной схеме

Масштаб 1:500



Подпись Громова М.А.
Дата "02" декабря 2024 г.

Квалификационный аттестат № 55-16-58/55
КАДАСТРОВЫЙ ИНЖЕНЕР
Громова Марина Александровна
12.02.24

Условные обозначения представлены на обзорной схеме

Масштаб 1:500



Подпись: Громова М.А.
Дата: 02 декабря 2024 г.

Квалификационный аттестат № 55-16-88-55
КАДАСТРОВЫЙ ИНЖЕНЕР
Громова Марина Александровна
24.12.2024

Условные обозначения представлены на обзорной схеме

Масштаб 1:500