

ОПИСАНИЕ МЕСТОПОЛОЖЕНИЯ ГРАНИЦ

публичного сервитута в отношении земельных участков в целях строительства и эксплуатации линейного объекта системы газоснабжения и его неотъемлемых технологических частей федерального значения

"Газопровод-отвод и ГРС с. Мурья Республики Саха (Якутия)"

(наименование объекта, местоположение границ которого описано (далее - объект))

Раздел 1

Сведения об объекте

№ п/п	Характеристики объекта	Описание характеристик
1	2	3
1.	Местоположение объекта	Республика Саха (Якутия), Ленский муниципальный район
2.	Площадь объекта +/- величина погрешности определения площади (Р +/- Дельта Р)	65082 +/- 89 м ²
3.	Иные характеристики объекта	Публичный сервитут в отношении земельных участков в целях строительства и эксплуатации линейного объекта системы газоснабжения и его неотъемлемых технологических частей федерального значения: «Газопровод-отвод и ГРС с. Мурья Республики Саха (Якутия)», сроком на 49 лет; в пользу ООО "Газпром межрегионгаз", ИНН: 5003021311, ОГРН: 1025000653930, почтовый адрес: 197110, Российская Федерация, г. Санкт-Петербург, набережная Адмирала Лазарева, д. 24, литера А, тел. +7 (812)609-55-55, адрес электронной почты: mrg@mrg.gazprom.ru

Раздел 2

Сведения о местоположении границ объекта

1. Система координат МСК-14, зона 2

2. Сведения о характерных точках границ объекта

Обозначение характерных точек границ	Координаты, м		Метод определения координат характерной точки	Средняя квадратическая погрешность положения характерной точки (Mt), м	Описание обозначения точки на местности (при наличии)
	X	Y			
1	2	3	4	5	6
1	828050.81	2443849.93	Аналитический метод	0.1	Закрепление отсутствует
2	828036.26	2443937.26	Аналитический метод	0.1	Закрепление отсутствует
3	828020.72	2444030.87	Аналитический метод	0.1	Закрепление отсутствует
4	827957.35	2444020.32	Аналитический метод	0.1	Закрепление отсутствует
5	827907.82	2444011.74	Аналитический метод	0.1	Закрепление отсутствует
6	827891.26	2444008.65	Аналитический метод	0.1	Закрепление отсутствует
7	827876.33	2444005.91	Аналитический метод	0.1	Закрепление отсутствует
8	827879.65	2443986.30	Аналитический метод	0.1	Закрепление отсутствует
9	827894.55	2443988.93	Аналитический метод	0.1	Закрепление отсутствует
10	827960.63	2444000.59	Аналитический метод	0.1	Закрепление отсутствует
11	828004.29	2444007.79	Аналитический метод	0.1	Закрепление отсутствует
12	828016.53	2443934.00	Аналитический метод	0.1	Закрепление отсутствует
13	828027.79	2443866.38	Аналитический метод	0.1	Закрепление отсутствует
14	827849.52	2443836.69	Аналитический метод	0.1	Закрепление отсутствует
15	827829.20	2443966.69	Аналитический метод	0.1	Закрепление отсутствует
16	827827.97	2443974.53	Аналитический метод	0.1	Закрепление отсутствует
17	827856.72	2443979.21	Аналитический метод	0.1	Закрепление отсутствует
18	827855.73	2443985.20	Аналитический метод	0.1	Закрепление отсутствует
19	827842.56	2443983.02	Аналитический метод	0.1	Закрепление отсутствует
20	827821.14	2443979.50	Аналитический метод	0.1	Закрепление отсутствует
21	827822.35	2443971.65	Аналитический метод	0.1	Закрепление отсутствует
22	827843.45	2443836.66	Аналитический метод	0.1	Закрепление отсутствует

2. Сведения о характерных точках границ объекта					
Обозначение характерных точек границ	Координаты, м		Метод определения координат характерной точки	Средняя квадратическая погрешность положения характерной точки (Mt), м	Описание обозначения точки на местности (при наличии)
	X	Y			
1	2	3	4	5	6
23	827657.22	2443805.67	Аналитический метод	0.1	Закрепление отсутствует
24	827647.11	2443865.25	Аналитический метод	0.1	Закрепление отсутствует
25	827645.11	2443877.06	Аналитический метод	0.1	Закрепление отсутствует
26	827592.11	2443868.23	Аналитический метод	0.1	Закрепление отсутствует
27	827589.65	2443891.43	Аналитический метод	0.1	Закрепление отсутствует
28	827589.23	2443918.71	Аналитический метод	0.1	Закрепление отсутствует
29	827589.23	2443925.31	Аналитический метод	0.1	Закрепление отсутствует
30	827589.23	2444333.12	Аналитический метод	0.1	Закрепление отсутствует
31	827591.21	2444421.98	Аналитический метод	0.1	Закрепление отсутствует
32	827597.13	2444510.65	Аналитический метод	0.1	Закрепление отсутствует
33	827604.59	2444593.97	Аналитический метод	0.1	Закрепление отсутствует
34	827580.06	2444597.46	Аналитический метод	0.1	Закрепление отсутствует
35	827562.82	2444598.98	Аналитический метод	0.1	Закрепление отсутствует
36	827555.23	2444513.58	Аналитический метод	0.1	Закрепление отсутствует
37	827549.31	2444424.90	Аналитический метод	0.1	Закрепление отсутствует
38	827547.34	2444336.05	Аналитический метод	0.1	Закрепление отсутствует
39	827547.34	2444094.95	Аналитический метод	0.1	Закрепление отсутствует
40	827547.00	2443974.95	Аналитический метод	0.1	Закрепление отсутствует
41	827547.34	2443925.13	Аналитический метод	0.1	Закрепление отсутствует
42	827547.10	2443911.10	Аналитический метод	0.1	Закрепление отсутствует
43	827549.06	2443884.07	Аналитический метод	0.1	Закрепление отсутствует
44	827551.15	2443861.12	Аналитический метод	0.1	Закрепление отсутствует
45	827517.43	2443855.40	Аналитический метод	0.1	Закрепление отсутствует
46	827533.64	2443759.85	Аналитический метод	0.1	Закрепление отсутствует
47	827534.67	2443753.80	Аналитический метод	0.1	Закрепление отсутствует

2. Сведения о характерных точках границ объекта

Обозначение характерных точек границ	Координаты, м		Метод определения координат характерной точки	Средняя квадратическая погрешность положения характерной точки (Mt), м	Описание обозначения точки на местности (при наличии)
	X	Y			
1	2	3	4	5	6
48	827542.50	2443707.58	Аналитический метод	0.1	Закрепление отсутствует
49	827670.18	2443729.27	Аналитический метод	0.1	Закрепление отсутствует
50	827660.76	2443784.82	Аналитический метод	0.1	Закрепление отсутствует
51	827660.73	2443784.97	Аналитический метод	0.1	Закрепление отсутствует
52	827733.69	2443797.61	Аналитический метод	0.1	Закрепление отсутствует
53	827770.30	2443802.98	Аналитический метод	0.1	Закрепление отсутствует
54	827773.37	2443803.52	Аналитический метод	0.1	Закрепление отсутствует
55	827787.76	2443806.13	Аналитический метод	0.1	Закрепление отсутствует
1	828050.81	2443849.93	Аналитический метод	0.1	Закрепление отсутствует

3. Сведения о характерных точках части (частей) границы объекта

Обозначение характерных точек части границы	Координаты, м		Метод определения координат характерной точки	Средняя квадратическая погрешность положения характерной точки (Mt), м	Описание обозначения точки на местности (при наличии)
	X	Y			
1	2	3	4	5	6
-	-	-	-	-	-

Раздел 3

Сведения о местоположении измененных (уточненных) границ объекта

1. Система координат -

2. Сведения о характерных точках границ объекта

Обозначение характерных точек границ	Существующие координаты, м		Измененные (уточненные) координаты, м		Метод определения координат характерной точки	Средняя квадратическая погрешность положения характерной точки (Mt), м	Описание обозначения точки на местности (при наличии)
	X	Y	X	Y			
1	2	3	4	5	6	7	8
-	-	-	-	-	-	-	

3. Сведения о характерных точках части (частей) границы объекта

Обозначение характерных точек части границы	Существующие координаты, м		Измененные (уточненные) координаты, м		Метод определения координат характерной точки	Средняя квадратическая погрешность положения характерной точки (Mt), м	Описание обозначения точки на местности (при наличии)
	X	Y	X	Y			
1	2	3	4	5	6	7	8
-	-	-	-	-	-	-	

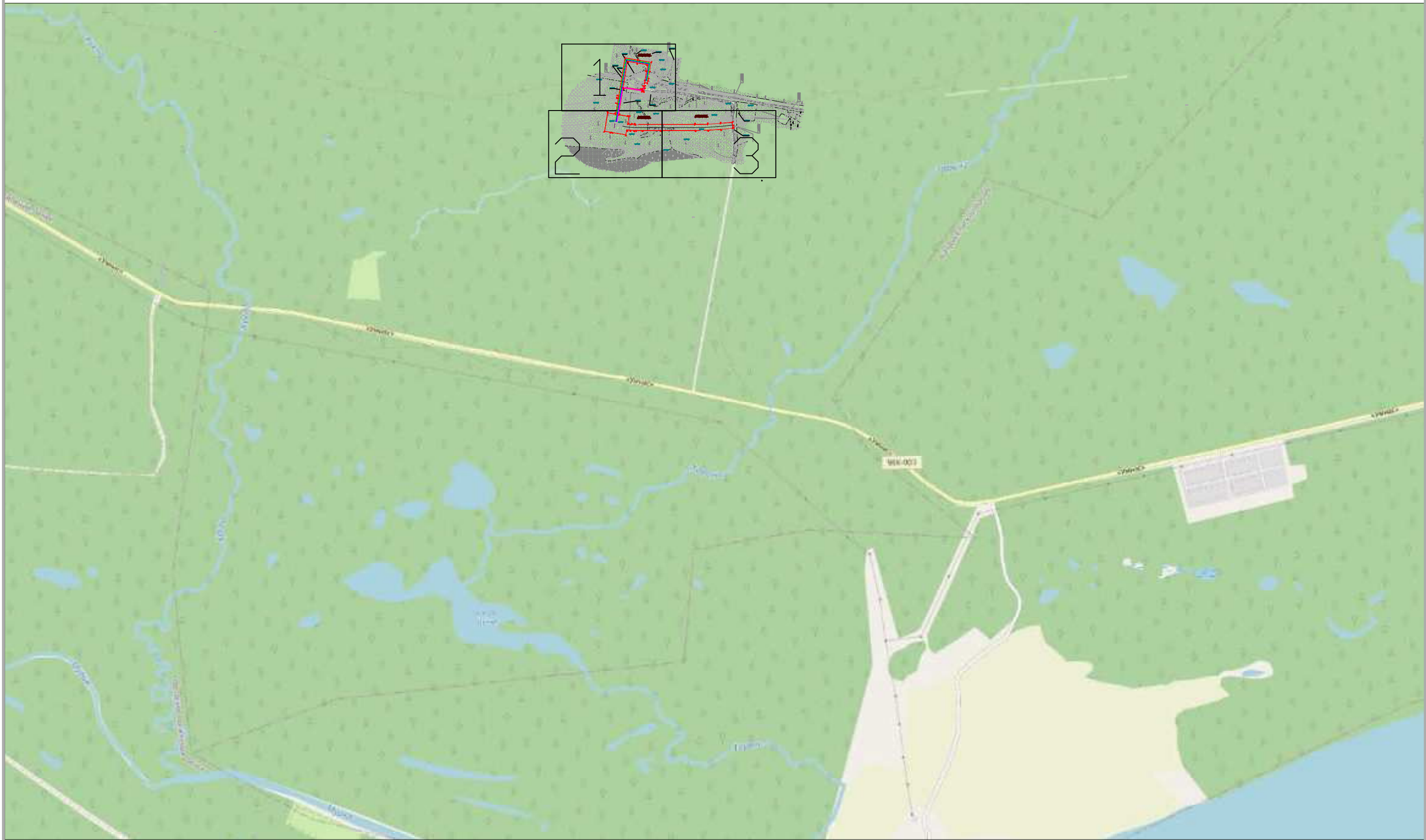
Лист электронных подписей документа

Документ подписан электронной подписью


Иванова Татьяна Алексеевна, ООО "ИПИГАЗ"
26 мая 2023 г., 10:51:18

*Сертификат ЭП № 0104DF4F0097AF478541BC8397775DA61A
Выдан ООО "ТАКСКОМ"
Действителен с 27.01.2023 04:40 по 27.01.2024 04:50 UTC*

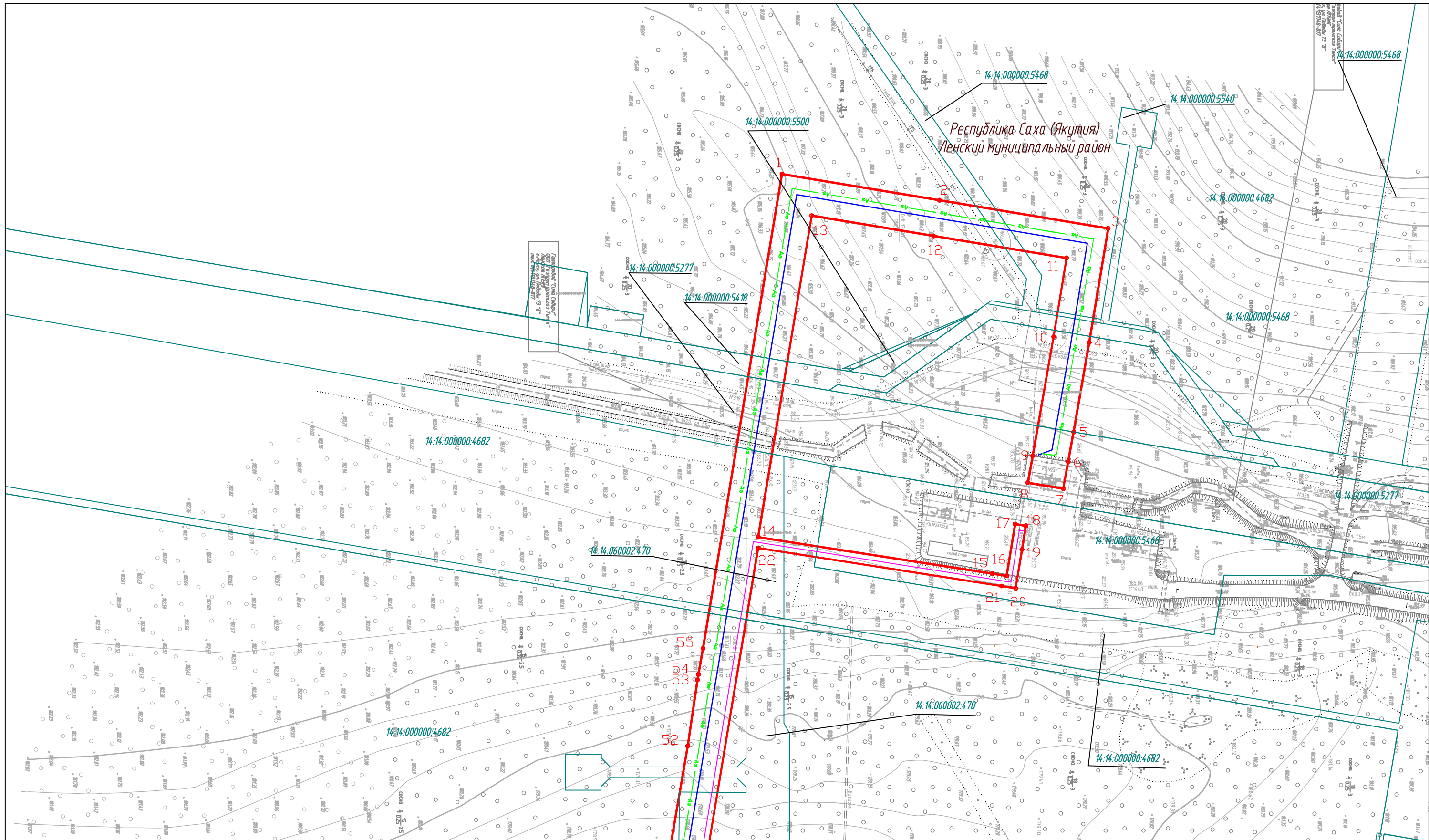
Схема расположения границ публичного сервитута



Условные обозначения:

 - Проектные границы публичного сервитута

Масштаб 1:25000

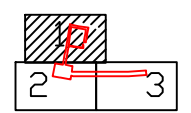


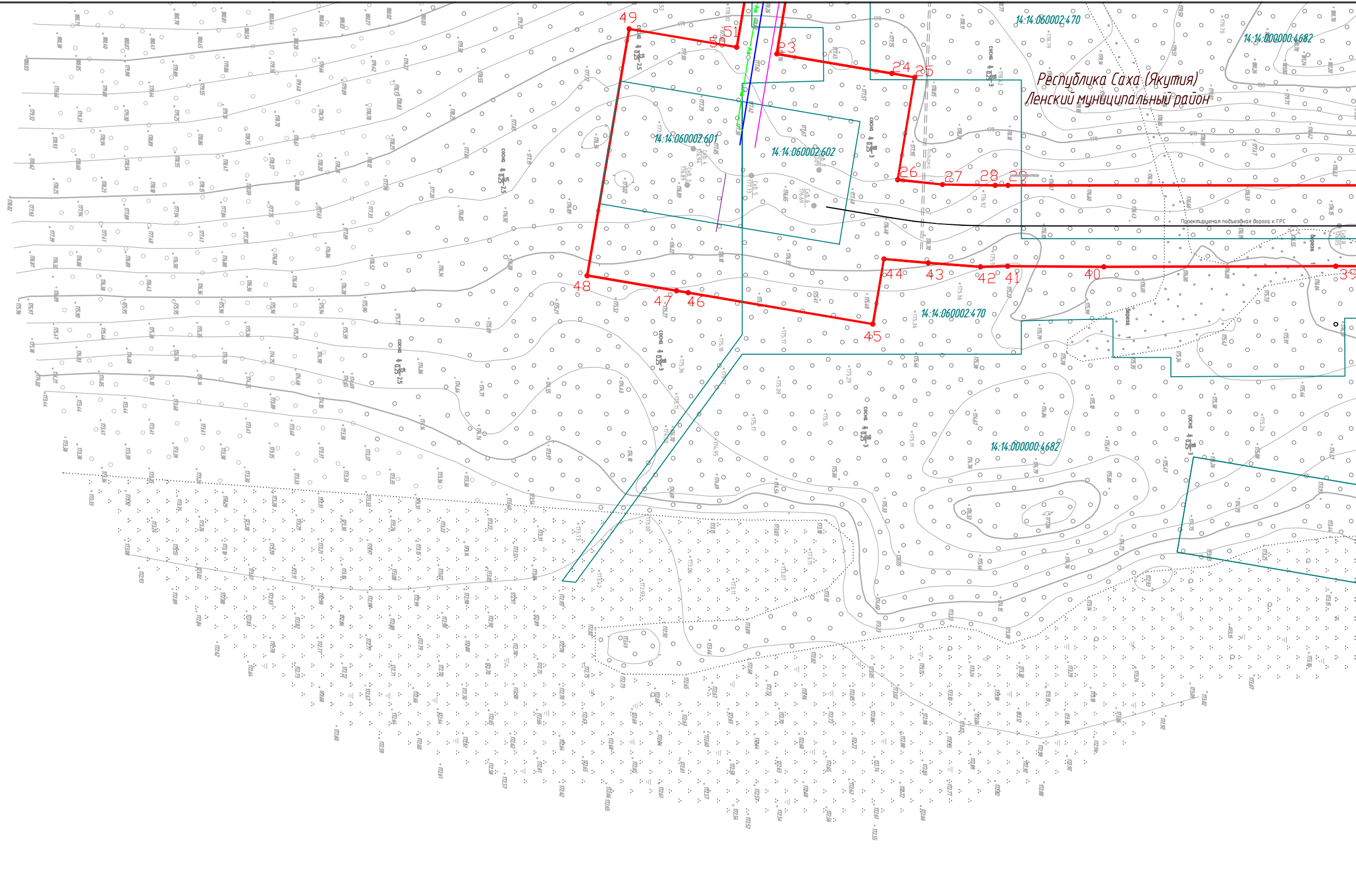
Условные обозначения:

- проектные границы публичного сервитута
- 1 – обозначение и номер характерной точки публичного сервитута
- 14:14:060002.470 – границы земельных участков, в отношении которых испрашивается публичный сервитут
- проектное местоположение газопровода
- проектное местоположение кабеля связи
- проектное местоположение кабеля ЭХЗ
- проектное местоположение автодороги
- проектное местоположение КЛ-0,4кВ

Масштаб 1:2000

Схема совмещения листов





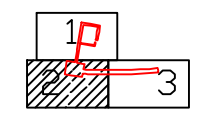
Республика Саха (Якутия)
Ленский муниципальный район

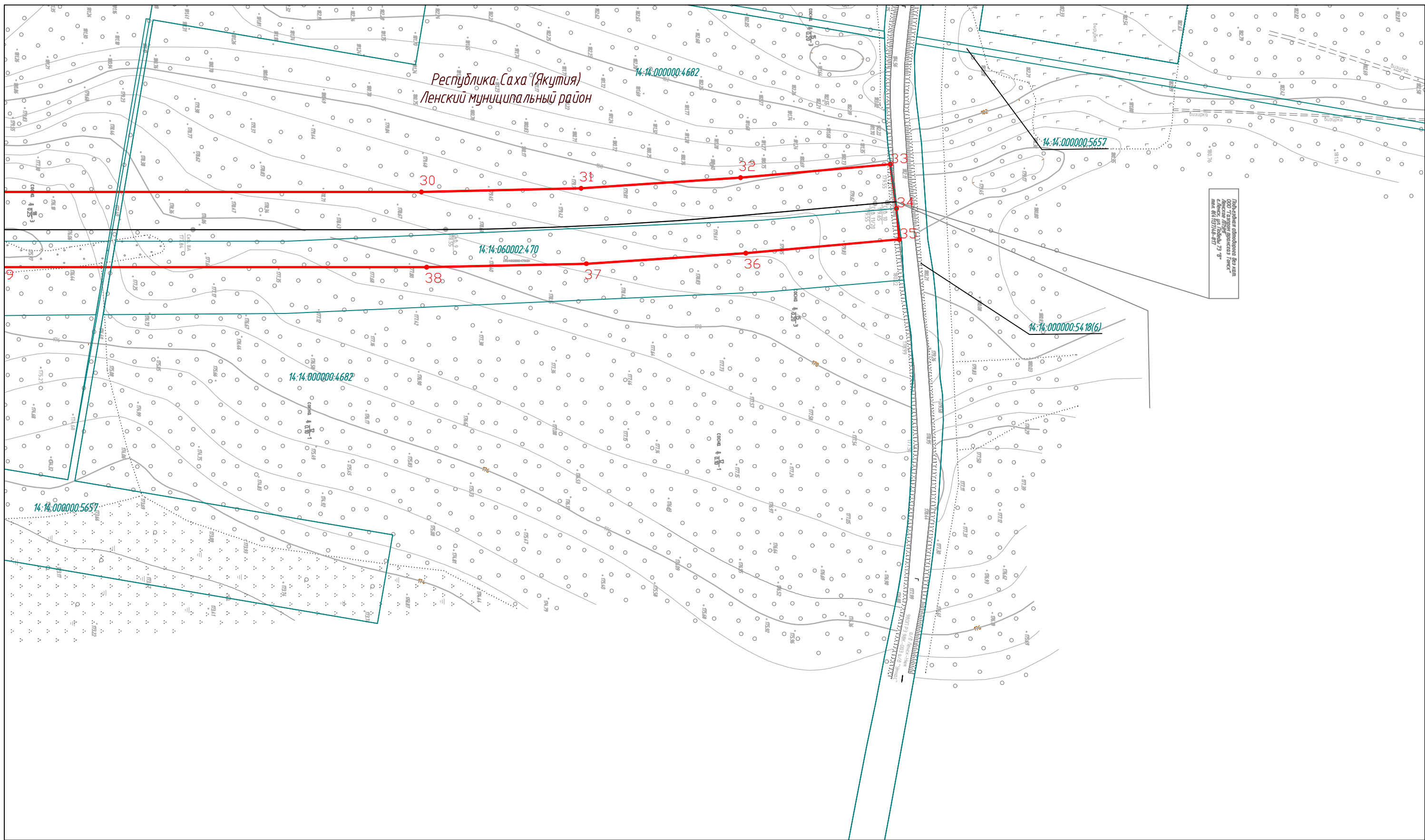
Условные обозначения:

- проектные границы публичного сервитута
- .1 – обозначение и номер характерной точки публичного сервитута
- 14:14:060002:470 – границы земельных участков, в отношении которых испрашивается публичный сервитут
- 14:14:060002 – номер кадастрового квартала
- проектное местоположение газопровода
- проектное местоположение кабеля связи
- проектное местоположение кабеля ЭХЗ
- проектное местоположение автодороги
- проектное местоположение КЛ-0.4кВ

Масштаб 1:2000

Схема совмещения листов





Республика Саха (Якутия)
Ленский муниципальный район

Информация об объекте: Водный объект - канал, протяженностью 73 м, шириной 1,5 м, глубиной 0,5 м. Код объекта: 14:14:060002:470

Условные обозначения:

- проектные границы публичного сервитута
- 1 - обозначение и номер характерной точки публичного сервитута
- границы земельных участков, в отношении которых испрашивается публичный сервитут
- 14:14:060002 - номер кадастрового квартала
- проектное местоположение газопровода
- проектное местоположение кабеля связи
- проектное местоположение кабеля ЭХЗ
- проектное местоположение автодороги
- проектное местоположение КЛ-0,4кВ

Масштаб 1:2000

Схема совмещения листов

